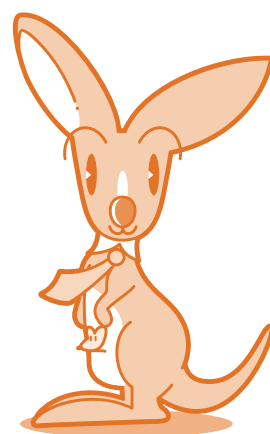


かるがるできるシリーズ

かるがる^{できる}出納5

現金・預金出納帳+小口現金

操作画面集(2013年12月版)



かるがるできる出納5
らくだ商店

日常処理

データ保守

サポート



出納帳



集計表



台帳



設定

出納帳を開いて明細を記入します。



Ver.5.00 Rev.1.00

終了

BSLからのお知らせ 最新の情報を閲覧するには、[ここをクリック。](#)

- NEW 13/12/06 【FAQ】帳簿の入力を始める際、初期残高を設定するにこま？
- NEW 13/12/06 【FAQ】不要な摘要を削除するにこま？
- NEW 13/12/06 【FAQ】不要な科目や補助科目を削除するにこま？
- NEW 13/12/06 【FAQ】預金の預け入れ・引き出しを行った場合の入力方法は？
- NEW 13/12/06 【FAQ】現在使用中の製品を、最新のプログラムに更新するにこまどうすれば良いですか？

【メインメニューー日常処理】

かるがるできる出納5
らくだ商店

日常処理

データ保守

サポート



データを開く



バックアップ



復元

サポートのメニューを開きます。



Ver.5.00 Rev.1.00

終了

BSLからのお知らせ 最新の情報を閲覧するには、[ここをクリック。](#)

- NEW 13/12/06 【FAQ】種簿の入力を始める際、初期残高を設定するにこま？
- NEW 13/12/06 【FAQ】不要な摘要を削除するにこま？
- NEW 13/12/06 【FAQ】不要な科目や補助科目を削除するにこま？
- NEW 13/12/06 【FAQ】預金の預け入れ・引き出しを行った場合の入力方法は？
- NEW 13/12/06 【FAQ】現在使用中の製品を、最新のプログラムに更新するにこまどうすれば良いですか？

かるがるできる出納5
らくだ商店

日常処理

データ保守

サポート



ユーザー登録



アップデート



サポート情報



問い合わせ



オンライン購入



操作マニュアル

サポートのメニューを開きます。



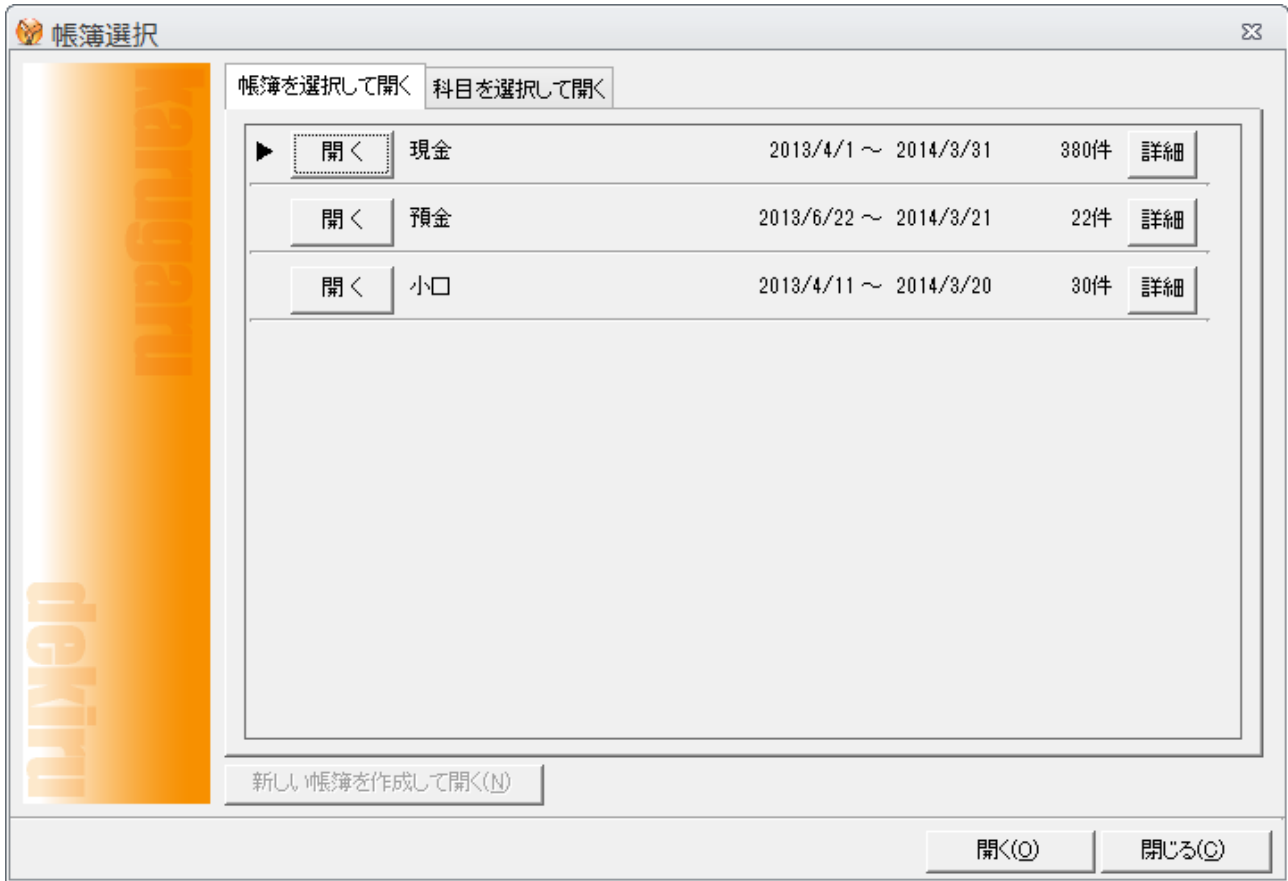
Ver.5.00 Rev.1.00

終了

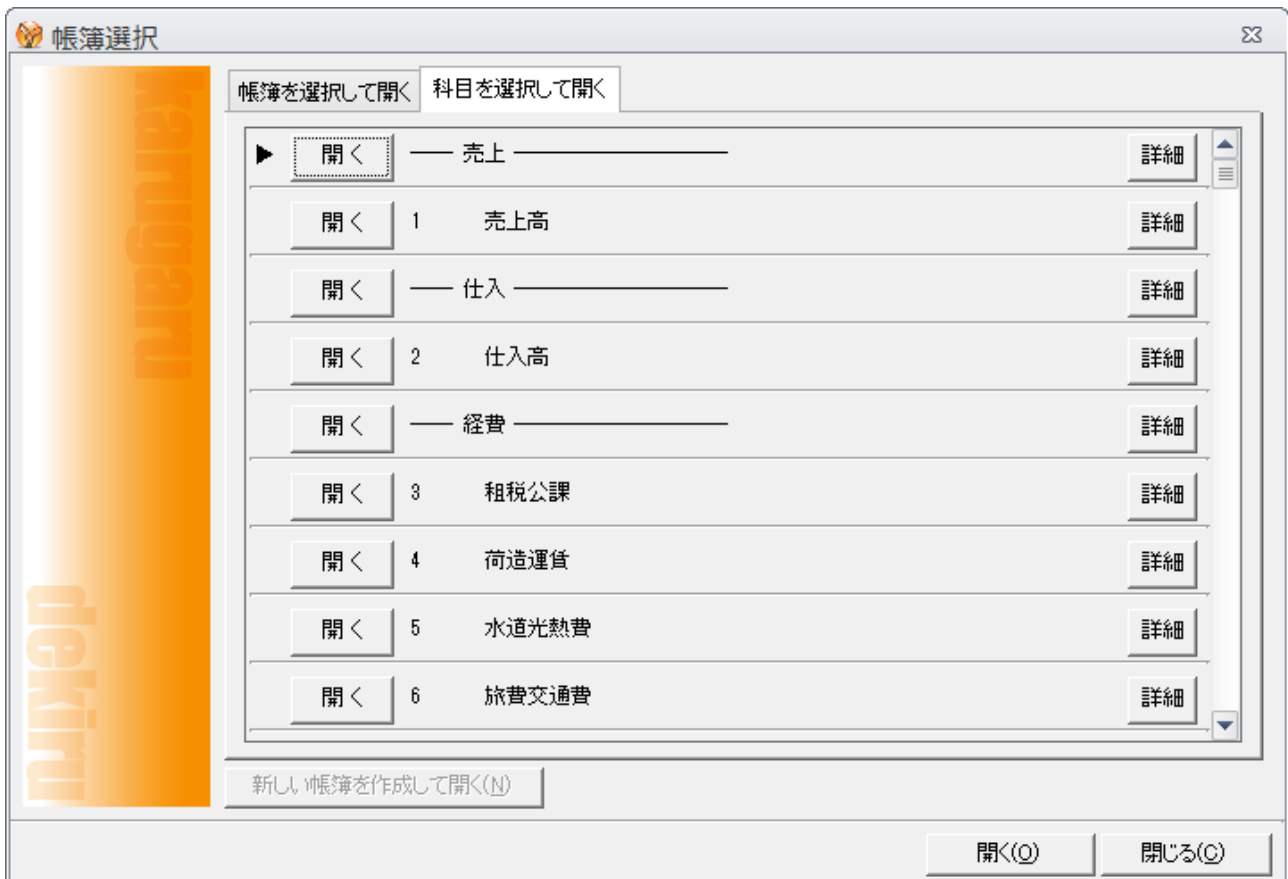
BSLからのお知らせ 最新の情報を閲覧するには、[ここをクリック。](#)

- NEW 13/12/06 【FAQ】種簿の入力を始める際、初期残高を設定するにこま？
- NEW 13/12/06 【FAQ】不要な摘要を削除するにこま？
- NEW 13/12/06 【FAQ】不要な科目や補助科目を削除するにこま？
- NEW 13/12/06 【FAQ】預金の預け入れ・引き出しを行った場合の入力方法は？
- NEW 13/12/06 【FAQ】現在使用中の製品を、最新のプログラムに更新するにこまどうすれば良いですか？

【メインメニューーその他】



【帳簿選択画面】



【売掛先選択画面】

らくだ商店 (2013年(平成25年)11月8日) - わかるできる出納5

年度 2013/4月 5月 6月 7月 8月 9月 10月 11月 12月 2014/1月 2月 3月

現金出納帳

らくだ商店 2013年12月1日～2013年12月31日

日付	科目	摘要	収入金額		支出金額		差引残高	区分
			消費税		消費税			
2013/12/22	売上高	店頭売上	14,215	677			1,910,761	課税(5%)
2013/12/23	広告宣伝費	広告イラストデザイン代			80,000	3,810	1,830,761	課税(5%)
2013/12/23	仕入高	販売商品仕入			98,000	4,667	1,732,761	課税(5%)
2013/12/24	売上高	店頭売上	12,552	598			1,745,313	課税(5%)
2013/12/25	仕入高	販売商品仕入			125,000	5,952	1,620,313	課税(5%)
2013/12/25	車両費	ガソリン代			6,120	291	1,614,193	課税(5%)
2013/12/27	売上高	店頭売上	28,453	1,355			1,642,646	課税(5%)
2013/12/28	水道光熱費	ガス料金			4,215	201	1,638,431	課税(5%)
2013/12/28	売上高	店頭売上	25,461	1,212			1,663,892	課税(5%)
2013/12/28	振替	預金				100,000	1,563,892	対象外
2013/12/30	売上高	店頭売上	25,281	1,201			1,589,123	課税(5%)

区分: (有)山本商会 (有)ATP企画 よつば銀行

ヘルプ? メニュー 選択 入力補助 年度 2013 更新 新規行 行挿入 行複製 行入換 付箋 行削除 印刷 閉じる

【出納帳・入力画面】

らくだ商店 (2013年(平成25年)11月8日) - わかるできる出納5

年度 2013/4月 5月 6月 7月 8月 9月 10月 11月 12月 2014/1月 2月 3月

現金出納帳

らくだ商店 2013年12月1日～2013年12月31日

日付	科目	摘要	収入金額		支出金額		差引残高	区分
			消費税		消費税			
2013/12/20	水道光熱費	電気料金			26,352	1,255	1,832,822	課税(5%)
2013/12/20	売上高	店頭売上	25,212	1,201			1,858,034	課税(5%)
2013/12/21	売上高	店頭売上	38,512	1,834			1,896,546	課税(5%)
2013/12/22	売上高	店頭売上	14,215	677			1,910,761	課税(5%)
2013/12/23	広告宣伝費	広告イラストデザイン代			80,000	3,810	1,830,761	課税(5%)
2013/12/23	仕入高	販売商品仕入			98,000	4,667	1,732,761	課税(5%)
2013/12/24	売上高	店頭売上	12,552	598			1,745,313	課税(5%)
2013/12/25	仕入高	販売商品仕入			125,000	5,952	1,620,313	課税(5%)
2013/12/25	車両費	ガソリン代			6,120	291	1,614,193	課税(5%)
2013/12/27	売上高	店頭売上	28,453	1,355			1,642,646	課税(5%)
2013/12/28	水道光熱費	ガス料金			4,215	201	1,638,431	課税(5%)
2013/12/28	売上高	店頭売上	25,461	1,212			1,663,892	課税(5%)
2013/12/28	振替	預金				100,000	1,563,892	対象外
2013/12/30	売上高	店頭売上	25,281	1,201			1,589,123	課税(5%)

区分: (有)山本 (有)ATP よつば銀行

条件検索: 日付自 ~ 日付至 科目 摘要1 条件1 検索実行

付箋検索: (すべての明細書表示) 緑 赤 黄緑 水色 橙色

ヘルプ? メニュー 選択 入力補助 年度 2013 更新 新規行 行挿入 行複製 行入換 付箋 行削除 印刷 閉じる

【出納帳・入力画面 (メニュー・選択機能あり)】

よつや家具 (2014年(平成26年)3月10日) - 出納らくだ7

年度 2013/4月 5月 6月 7月 8月 9月 10月 11月 12月 2014/1月 2月 3月

現金出納帳

よつや家具 2013年12月1日～2013年12月31日

日付	科目 補助科目	摘要	収入金額		支出金額		差引残高	税区分
			消費税		消費税			
2013/12/01		繰越残高					257,673	
2013/12/01	売上高 保守売上	家具修理代	6,300		300		263,973	課税(5%)
2013/12/06	売上高 店頭売上	本日売上	8,000		381		271,973	課税(5%)
2013/12/08	消耗品費 用紙代	コピー用紙代			1,800		270,173	課税(5%)
2013/12/17	車両費 (指定なし)	ガソリン代			5,000		265,173	課税(5%)
2013/12/19	荷造運賃 (指定なし)	カタログ送付			238		263,673	課税(5%)
2013/12/20	消耗品費 雑貨類	文具			1,500		263,073	課税(5%)
2013/12/22	売上高 店頭売上	本日売上	6,200		295		269,273	課税(5%)
2013/12/24	通信費 (指定なし)	切手代			400		268,873	課税(5%)
2013/12/25	荷造運賃 (指定なし)	見積書送付			1,000		267,873	課税(5%)
2013/12/25	新聞図書費 新聞代	毎朝新聞			48		266,373	課税(5%)

モエリエント商事 (有)ATP企画様

ヘルプ? メニュー 選択 入力補助 年度 2013 更新 新規行 行挿入 行複製 行入換 付箋 行削除 印刷 閉じる

【出納帳・入力画面】

よつや家具 (2014年(平成26年)3月10日) - 出納らくだ7

年度 2013/4月 5月 6月 7月 8月 9月 10月 11月 12月 2014/1月 2月 3月

現金出納帳

よつや家具 2014年3月1日～2014年3月31日

日付	科目 補助科目	摘要	収入金額		支出金額		差引残高	税区分
			消費税		消費税			
2014/03/10	荷造運賃 宅急便	商品納品			3,000		275,783	課税(5%)
2014/03/13	会議費 (指定なし)	会議場賃借料			143		266,783	課税(5%)
2014/03/14	売上高 保守売上	家具修理代	4,200		429		270,983	課税(5%)
2014/03/15	荷造運賃 (指定なし)	カタログ送付			200		269,483	課税(5%)
2014/03/16	燃料費 (指定なし)	ガソリン代			1,500		268,483	課税(5%)
2014/03/17	荷造運賃 (指定なし)	見積書送付			71		264,983	課税(5%)
2014/03/18	接待交際費 (指定なし)	××亭			1,000		263,983	課税(5%)
2014/03/20	消耗品費 消耗工具類	××亭			48		263,483	課税(5%)
2014/03/22	荷造運賃 (指定なし)	××亭			7,500		256,483	課税(5%)
2014/03/24	売上高 店頭売上	××亭	7,300		357		255,483	課税(5%)
2014/03/25	新聞図書費 新聞代	××亭			6		255,053	課税(5%)
2014/03/26	消耗品費 雑貨類	××亭			130		254,753	課税(5%)
2014/03/27	通信費 (指定なし)	××亭			1,300		253,453	課税(5%)

条件検索: 日付自 日付至 科目 補助科目 摘要1 条件1 含数条件 摘要2 条件2 条件クリア 検索実行

付箋検索: 緑 青 赤 黄緑 水色 橙色

ヘルプ? メニュー 選択 入力補助 年度 2013 更新 新規行 行挿入 行複製 行入換 付箋 行削除 印刷 閉じる

【出納帳・入力画面 (メニュー・選択機能あり)】

らくだ商店 (2013年(平成25年)11月8日) - かるがるできる出納5

年度 2013/4月 5月 6月 7月 8月 9月 10月 11月 12月 2014/1月 2月 3月

売上高

らくだ商店 2013年12月1日～2013年12月31日

日付	帳簿	摘要	収入金額		支出金額		差引残高	区分
			消費税	消費税				
2013/12/15	現金	店頭売上	28,453	1,355			5,691,721	課税(5%)
2013/12/16	現金	店頭売上	19,552	931			5,711,273	課税(5%)
2013/12/17	現金	店頭売上	28,846	1,374			5,740,119	課税(5%)
2013/12/20	現金	店頭売上	25,212	1,201			5,765,331	課税(5%)
2013/12/21	現金	店頭売上	38,512	1,834			5,803,843	課税(5%)
2013/12/22	現金	店頭売上	14,215	677			5,818,058	課税(5%)
2013/12/24	現金	店頭売上	12,552	598			5,830,610	課税(5%)
2013/12/24	預金	〇〇商事	258,000	12,286			6,088,610	課税(5%)
2013/12/27	現金	店頭売上	28,453	1,355			6,117,063	課税(5%)
2013/12/28	現金	店頭売上	25,461	1,212			6,142,524	課税(5%)
2013/12/30	現金	店頭売上	25,231	1,201			6,167,755	課税(5%)

ヘルプ? メニュー 選択 入力補助 年度 2013 更新 新規行 行挿入 行複製 行入換 付箋 行削除 印刷 閉じる

【科目別明細・入力画面】

らくだ商店 (2013年(平成25年)11月8日) - かるがるできる出納5

年度 2013/4月 5月 6月 7月 8月 9月 10月 11月 12月 2014/1月 2月 3月

売上高

らくだ商店 2013年12月1日～2013年12月31日

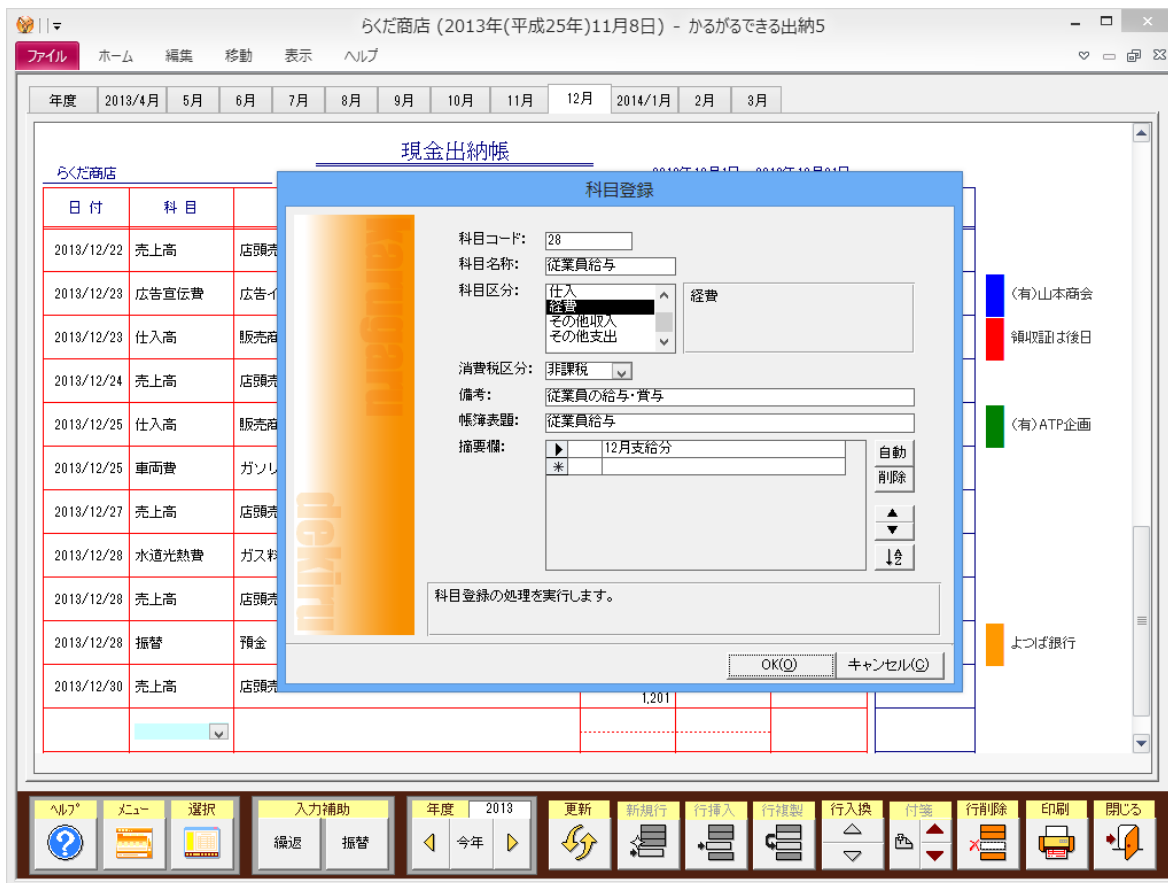
日付	帳簿	摘要	収入金額		支出金額		差引残高	区分
			消費税	消費税				
2013/12/10	現金	店頭売上	19,515	929			5,605,965	課税(5%)
2013/12/13	現金	店頭売上	32,151	1,531			5,638,116	課税(5%)
2013/12/14	現金	店頭売上	25,152	1,198			5,663,268	課税(5%)
2013/12/15	現金	店頭売上	28,453	1,355			5,691,721	課税(5%)
2013/12/16	現金	店頭売上	19,552	931			5,711,273	課税(5%)
2013/12/17	現金	店頭売上	28,846	1,374			5,740,119	課税(5%)
2013/12/20	現金	店頭売上	25,212	1,201			5,765,331	課税(5%)
2013/12/21	現金	店頭売上	38,512	1,834			5,803,843	課税(5%)
2013/12/22	現金	店頭売上	14,215	677			5,818,058	課税(5%)
2013/12/24	現金	店頭売上	12,552	598			5,830,610	課税(5%)
2013/12/24	預金	〇〇商事	258,000	12,286			6,088,610	課税(5%)
2013/12/27	現金	店頭売上	28,453	1,355			6,117,063	課税(5%)
2013/12/28	現金	店頭売上	25,461	1,212			6,142,524	課税(5%)
2013/12/30	現金	店頭売上	25,231	1,201			6,167,755	課税(5%)

出納帳 帳簿選択 科目選択 (新規の科目を登録) 売上 1 売上高 2 仕入 3 経費 4 租税公課 5 荷造運賃 6 水道光熱費 7 通信費 8 広告宣伝費 9 招待交際費 10 保険料 11 修繕費 12 消耗品費 13 福利厚生費 14 外注費 15 地主家賃 16 支払手数料 17 車両費 18 燃料費 19 リース料 20 会議費 21 新聞図書費 22 諸会費 23 雑費 24 その他収入 25 雑収入 26 その他支出 未収利息

案件検索 日付自 ~ 日付至 帳簿 摘要1 案件1 一致条件 摘要2 案件2 条件クリア 検索実行 付箋検索 (すべての明細を表示)

ヘルプ? メニュー 選択 入力補助 年度 2013 更新 新規行 行挿入 行複製 行入換 付箋 行削除 印刷 閉じる

【科目別明細・入力画面 (メニュー・選択機能あり)】



【科目登録画面】



【電卓・置換機能画面・カレンダー】

振替入力

振替元:

帳簿	預金
----	----

日付	科目	摘要	収入金額 消費税	支出金額 消費税	区分
2013/12/28	振替	預金引き出し		50,000	対象外

↓

振替先:

帳簿	現金
----	----

日付	科目	摘要	収入金額 消費税	支出金額 消費税	区分
2013/12/28	振替	預金引き出し	50,000		対象外

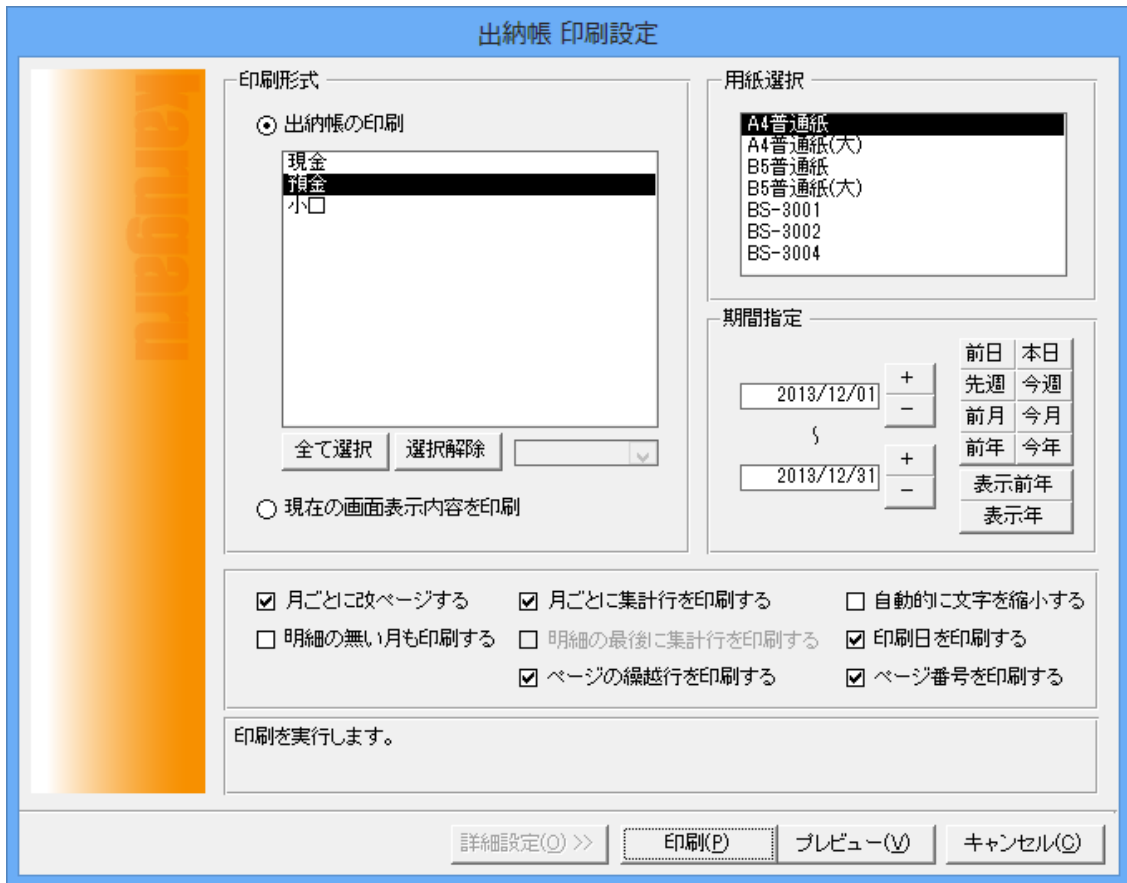
【振替入力画面】

繰返入力

翌日	翌週	翌月	翌月末	年度内 毎月	年度内 毎月末
----	----	----	-----	--------	---------

日付	科目	摘要	収入金額 消費税	支出金額 消費税	区分
2013/05/31	地代家賃	事務所家賃		185,000 8,810	課税(5%)
2013/06/30	地代家賃	事務所家賃		185,000 8,810	課税(5%)
2013/07/31	地代家賃	事務所家賃		185,000 8,810	課税(5%)
2013/08/31	地代家賃	事務所家賃		185,000 8,810	課税(5%)
2013/09/30	地代家賃	事務所家賃		185,000 8,810	課税(5%)
2013/10/31	地代家賃	事務所家賃		185,000 8,810	課税(5%)
2013/11/30	地代家賃	事務所家賃		185,000 8,810	課税(5%)
2013/12/31	地代家賃	事務所家賃		185,000 8,810	課税(5%)
2014/01/31	地代家賃	事務所家賃		185,000 8,810	課税(5%)
2014/02/28	地代家賃	事務所家賃		185,000 8,810	課税(5%)
2014/03/31	地代家賃	事務所家賃		185,000 8,810	課税(5%)
合計				2,220,000 105,720	

【繰返入力画面】



【印刷設定画面（詳細設定）】



【入出金集計表】

らくだ商店 (2013年(平成25年)11月8日) - かるがるできる出納5

ファイル ホーム 集計表 編集 表示 ヘルプ

集計期間
自: 2014/03/31
至: 2014/03/31
今日 再計算

集計対象帳簿
出納帳 現金
出納帳 預金
出納帳 小口

入出金集計表 残高確認表 月次集計表 期間集計表 年間集計表 年間前期比較集計表 年間収支推移グラフ 消費税集計表

残高確認表

らくだ商店 2014年3月31日 時点

帳簿	詳細	残高
現金出納帳	現金	2,070,097
預金出納帳	よつば銀行 四谷支店[**] 普通 *****	2,573,284
小口現金	小口	91,428
合計	出納帳合計	4,734,809

すべて選択 すべて解除
税抜集計 税込集計

ヘルプ? メニュー 更新 印刷 閉じる

【残高確認表】

らくだ商店 (2013年(平成25年)11月8日) - かるがるできる出納5

ファイル ホーム 集計表 編集 表示 ヘルプ

集計期間
自: 2014/03/01
至: 2014/03/31
今月 再計算

集計対象帳簿
出納帳 現金
出納帳 預金
出納帳 小口

入出金集計表 残高確認表 月次集計表 期間集計表 年間集計表 年間前期比較集計表 年間収支推移グラフ 消費税集計表

月次集計表 (税込)

らくだ商店 2014年3月1日~2014年3月31日

資金区分	収支	科目区分	科目	収入金額	支出金額	合計金額	構成比率		
繰越						4,469,226			
事業収支	収入	売上	売上高	728,992		728,992	100.00%		
			収入小計	728,992		728,992	100.00%		
事業収支	支出	仕入	仕入高		268,000	268,000	57.83%		
		経費	租税公課						
			荷造運賃						
			水道光熱費			36,165	36,165	7.80%	
			旅費交通費			800	800	0.17%	
			通信費			34,044	34,044	7.35%	
			広告宣伝費						
			接待交際費						
			保険料						
			修繕費						
			消耗品費				3,200	3,200	0.69%
			福利厚生費				1,200	1,200	0.26%
			外注費						
			地代家賃				120,000	120,000	25.90%
支払手数料									
車両費									
燃料費									

すべて選択 すべて解除
税抜集計 税込集計

ヘルプ? メニュー 更新 印刷 閉じる

【月次集計表】

らくだ商店 (2013年(平成25年)11月8日) - かるがるできる出納5

ファイル ホーム 集計表 編集 表示 ヘルプ

集計期間
自: 2014/03/01
至: 2014/03/31
今月 再計算
集計対象帳簿
出納帳 現金
出納帳 預金
出納帳 小口
すべて選択 すべて解除
税抜集計 税込集計

期間集計表 (税込) 2014年3月1日~2014年3月31日

資金区分	収支	科目区分	科目	収入金額	支出金額	合計金額	構成比率
繰越						4,469,226	
事業収支	収入	売上	売上高	728,992		728,992	100.00%
			収入小計	728,992		728,992	100.00%
	支出	仕入	仕入高		268,000	268,000	57.83%
		経費	租税公課				
			荷造運賃				
			水道光熱費		36,165	36,165	7.80%
			旅費交通費		800	800	0.17%
			通信費		34,044	34,044	7.35%
			広告宣伝費				
			接待交際費				
			保険料				
			修繕費				
			消耗品費		3,200	3,200	0.69%
			福利厚生費		1,200	1,200	0.26%
			外注費				
			地代家賃		120,000	120,000	25.90%
			支払手数料				
			車両費				
			燃料費				
			リース料				

ヘルプ? デビュー 更新 印刷 閉じる

【期間集計表】

らくだ商店 (2013年(平成25年)11月8日) - かるがるできる出納5

ファイル ホーム 集計表 編集 表示 ヘルプ

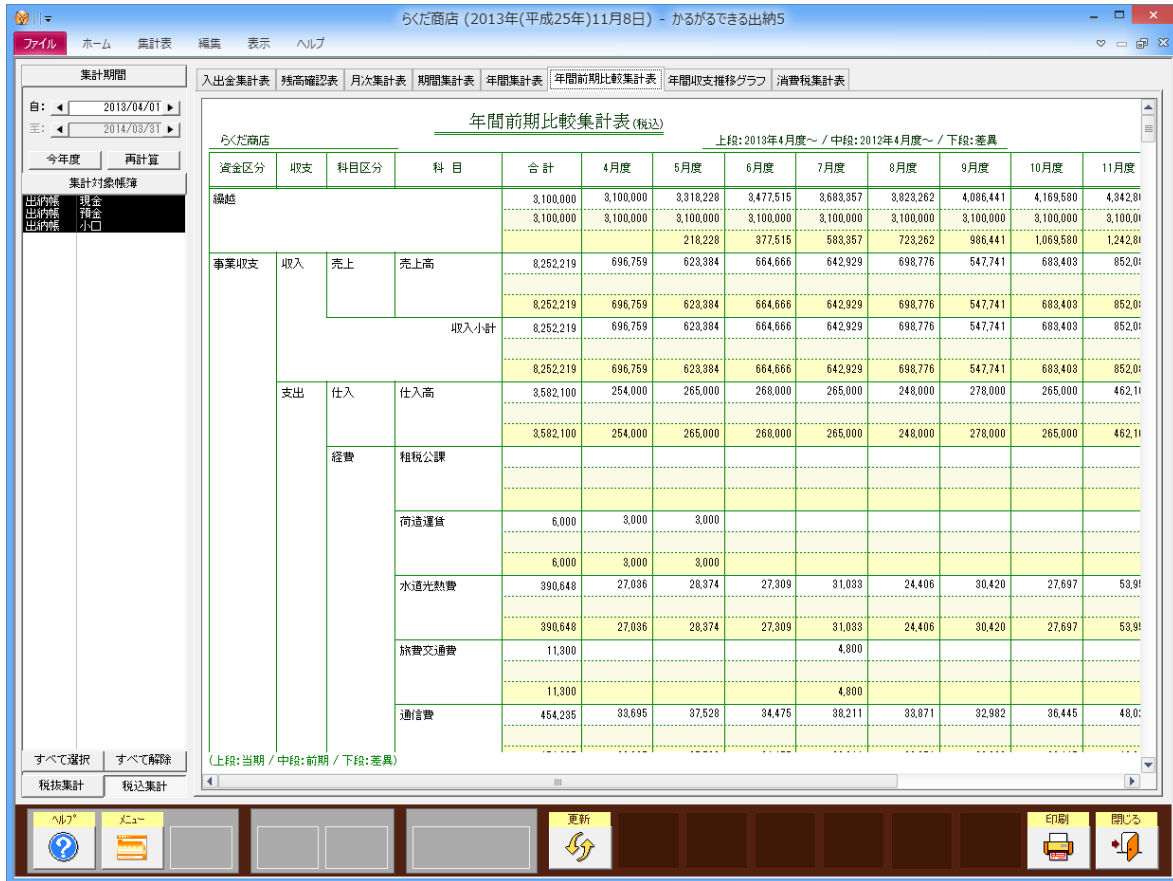
集計期間
自: 2013/04/01
至: 2014/03/31
今年度 再計算
集計対象帳簿
出納帳 現金
出納帳 預金
出納帳 小口
すべて選択 すべて解除
税抜集計 税込集計

年間集計表 (税込) 2013年4月1日~2014年3月31日

資金区分	収支	科目区分	科目	合計	2013年4月度	2013年5月度	2013年6月度	2013年7月度	2013年8月度	2013年9月度	2013年10月度	2013年11月
繰越				3,100,000	3,100,000	3,318,228	3,477,515	3,688,357	3,823,262	4,086,441	4,169,580	4,342,841
事業収支	収入	売上	売上高	8,252,219	696,759	623,384	664,666	642,929	698,776	547,741	683,403	852,041
			収入小計	8,252,219	696,759	623,384	664,666	642,929	698,776	547,741	683,403	852,041
	支出	仕入	仕入高	3,582,100	254,000	265,000	268,000	265,000	248,000	278,000	265,000	462,111
		経費	租税公課									
			荷造運賃	6,000	3,000	3,000						
			水道光熱費	390,648	27,036	26,374	27,309	31,033	24,406	30,420	27,697	53,941
			旅費交通費	11,300				4,800				
			通信費	454,235	33,695	37,528	34,475	38,211	33,871	32,982	36,445	48,041
			広告宣伝費	363,000	35,000			35,000			35,000	111,500
			接待交際費									
			保険料									
			修繕費	14,000								
			消耗品費	56,352	5,800	3,200	3,200	3,200	3,200	3,200	3,200	3,200
			福利厚生費	18,980		980						16,800
			外注費									
			地代家賃	1,670,000	120,000	120,000	120,000	120,000	120,000	120,000	120,000	235,000
			支払手数料	3,360								1,600
			車両費	47,435		6,015	5,840	5,780	6,120		5,980	5,700
			燃料費									
			リース料									
			会議費									
			新聞図書費									
			諸会費									
			雑費									
			経費小計	3,035,310	224,531	199,097	190,824	238,024	187,597	186,602	245,122	459,041
			支出小計	6,617,410	478,531	464,097	458,824	503,024	435,597	464,602	510,122	921,111

ヘルプ? デビュー 更新 印刷 閉じる

【年間集計表】



【年間前期比較集計表】



【年間収支推移グラフ】

らくだ商店 (2013年(平成25年)11月8日) - かるがるできる出納5

ファイル ホーム 集計表 編集 表示 ヘルプ

集計期間
自: 2013/04/01
至: 2014/03/31
今年度 再計算

集計対象帳簿
出納帳 現金
出納帳 預金
出納帳 小口

入出金集計表 残高確認表 月次集計表 期間集計表 年間集計表 年間前期比較集計表 年間収支推移グラフ 消費税集計表

課税対象(税込) 課税対象(税抜) 消費税 非課税 免税 対象外

消費税集計表

らくだ商店 2013年4月1日～2014年3月31日

資金区分	収支	科目区分	科目	税込課税収入	税込課税支出	税込課税合計	構成比率	
事業収支	収入	売上	売上高	8,252,219		8,252,219	100.00%	
			収入小計	8,252,219		8,252,219	100.00%	
事業収支	支出	仕入 経費	仕入高		3,582,100	3,582,100	54.13%	
			租税公課					
			荷造運賃		6,000	6,000	0.09%	
			水道光熱費		390,648	390,648	5.90%	
			旅費交通費		11,300	11,300	0.17%	
			通信費		454,235	454,235	6.86%	
			広告宣伝費		363,000	363,000	5.49%	
			接待交際費					
			保険料					
			修繕費			14,000	14,000	0.21%
			消耗品費			56,352	56,352	0.85%
			福利厚生費			18,980	18,980	0.29%
			外注費					
			地代家賃			1,670,000	1,670,000	25.24%
支払手数料			3,360	3,360	0.05%			
重商費				47,435	47,435	0.72%		
			燃料費					

すべて選択 すべて解除

税抜集計 税込集計

ヘルプ? メニュー 更新 印刷 閉じる

【消費税集計表】

らくだ商店 (2013年(平成25年)11月8日) - かるがるできる出納5

ファイル ホーム 編集 移動 表示 ヘルプ

帳簿設定 科目台帳 科目区分台帳 付箋設定

帳簿設定

らくだ商店 2013年11月8日(金)

帳簿コード	帳簿名称	登録区分	銀行名	支店番号	支店名	口座種別	口座番号	初期残高
1	現金	現金	現金					1,000,000
2	預金	預金	よつば銀行	***	四谷支店	普通	*****	2,000,000
3	小口	現金	小口					100,000

※注「初期残高」は導入開始日(2012年4月1日)時点 または 各帳簿に入力されている最初の明細日付の時点での繰越残高

ヘルプ? メニュー 詳細 更新 新規行 行入換 行削除 印刷 閉じる

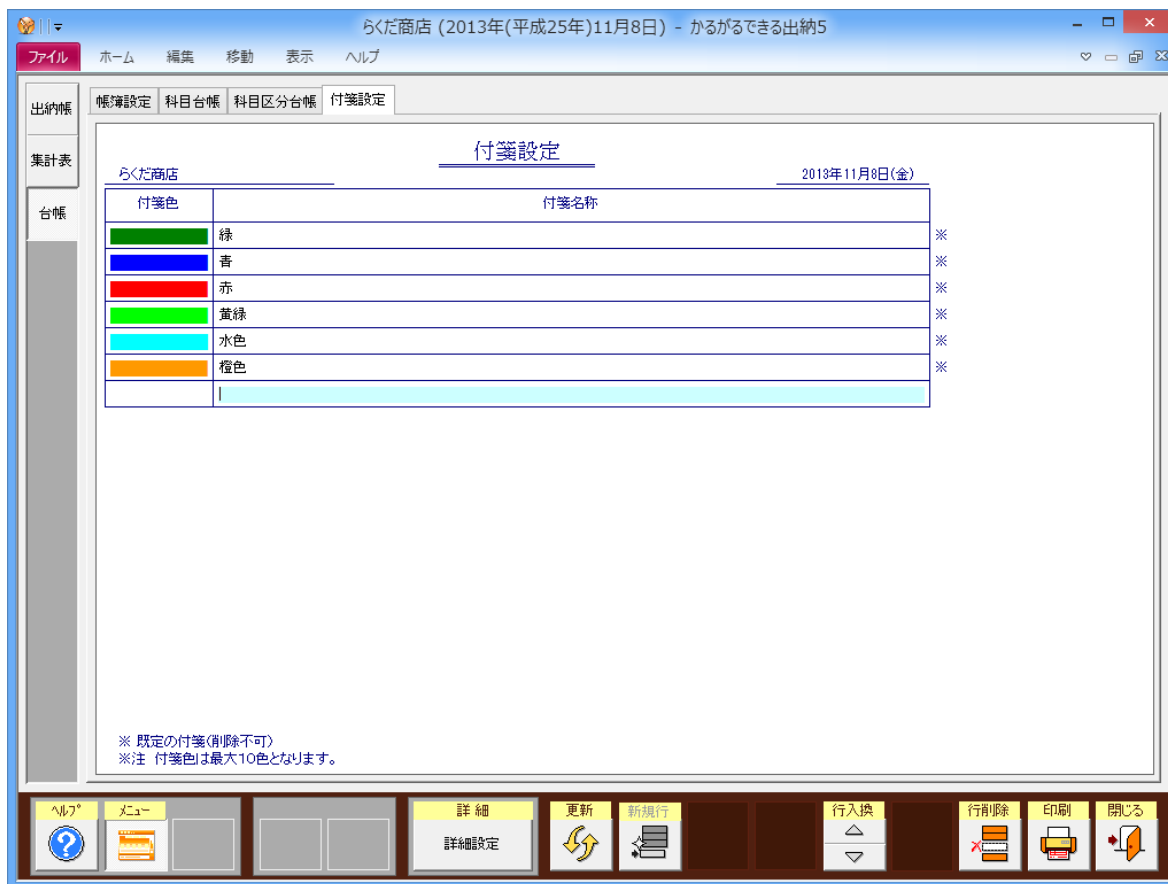
【帳簿設定】



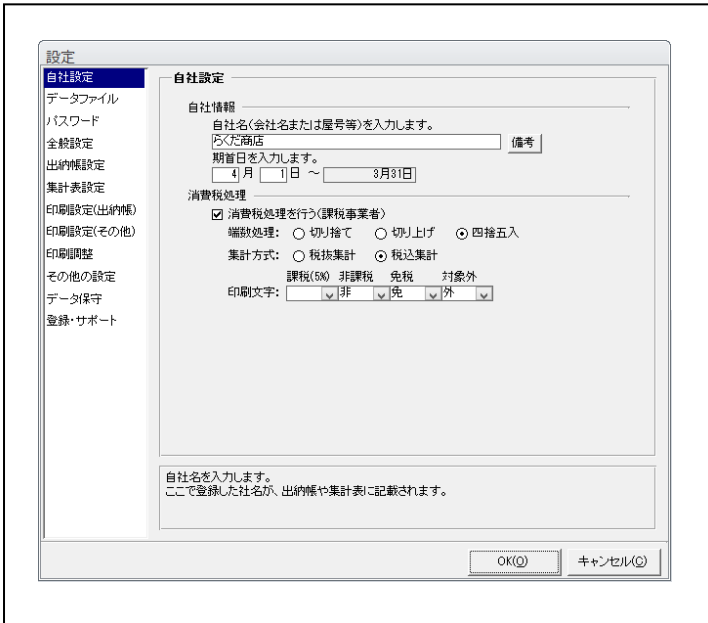
【科目台帳】



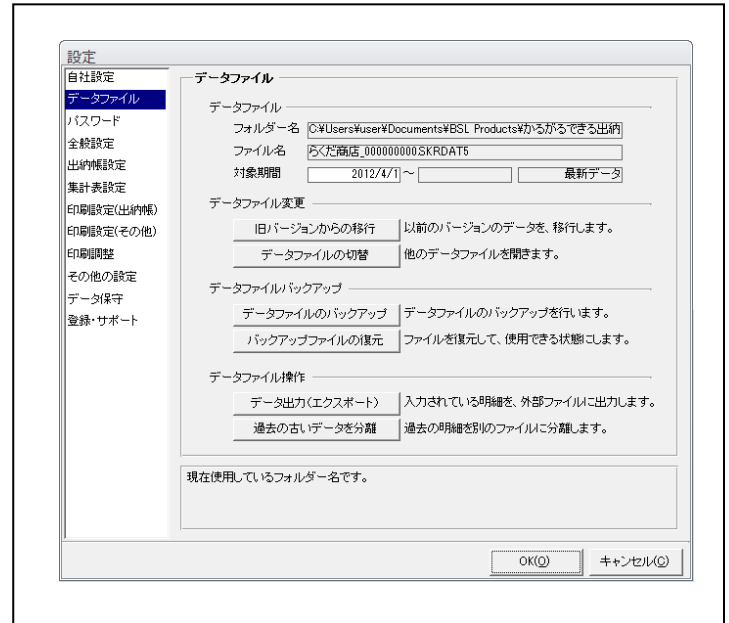
【科目区分台帳】



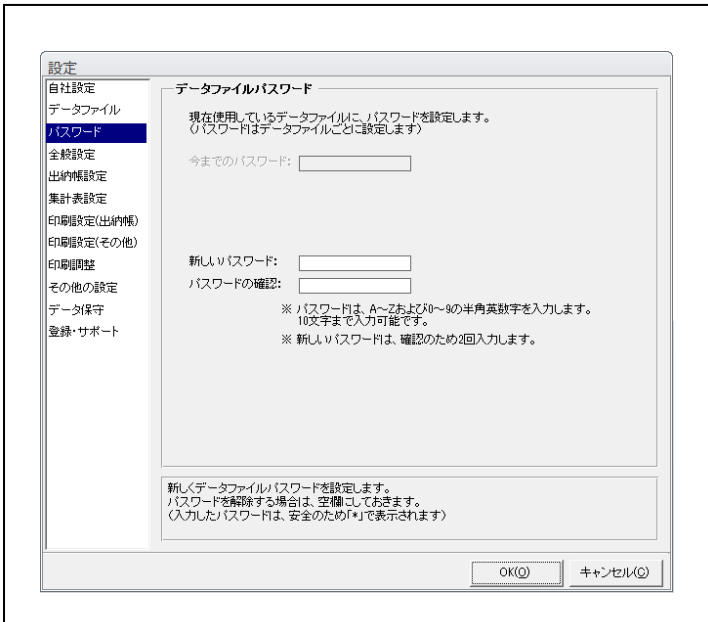
【付箋設定】



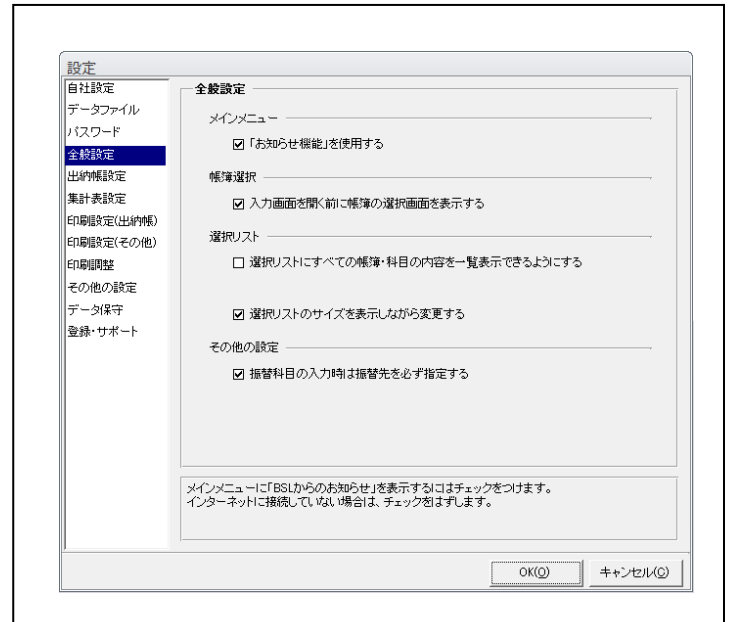
【設定 - 自社設定】



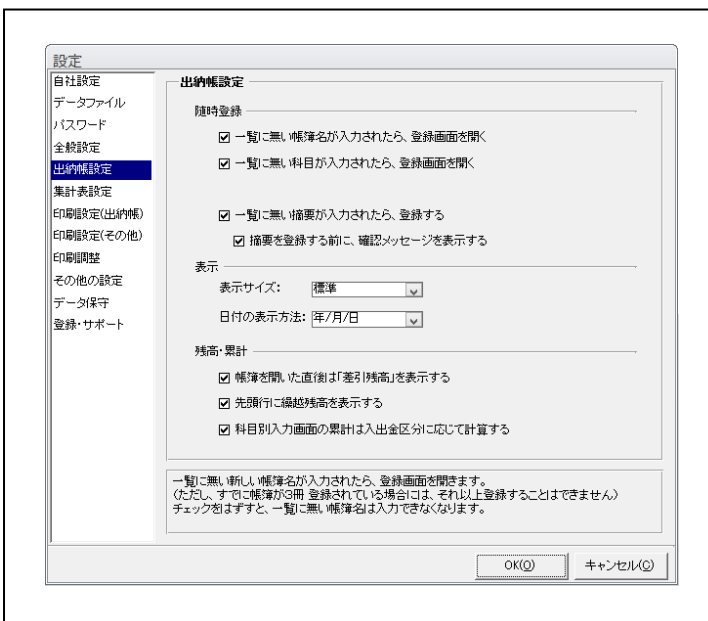
【設定 - データファイル】



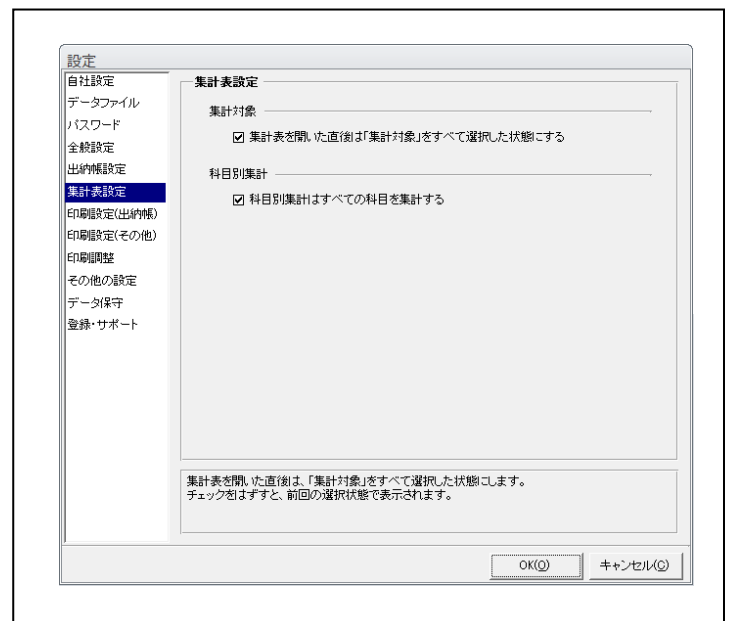
【設定 - パスワード】



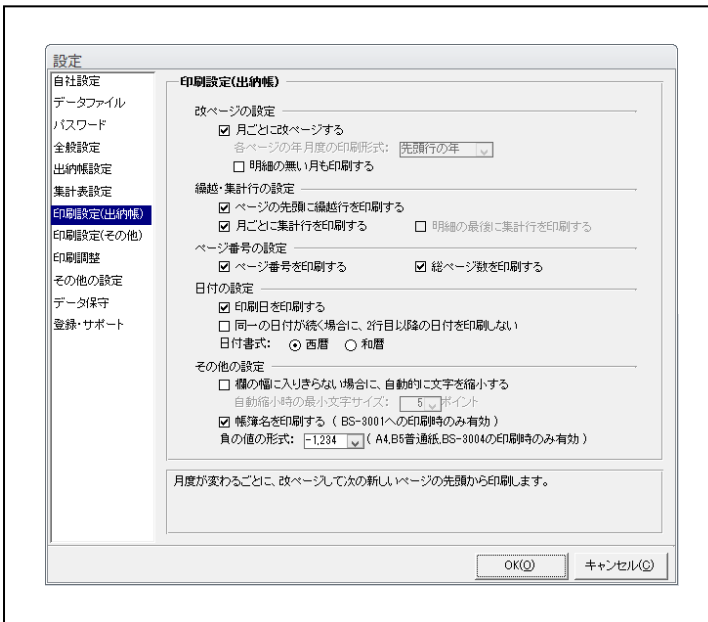
【設定 - 全般設定】



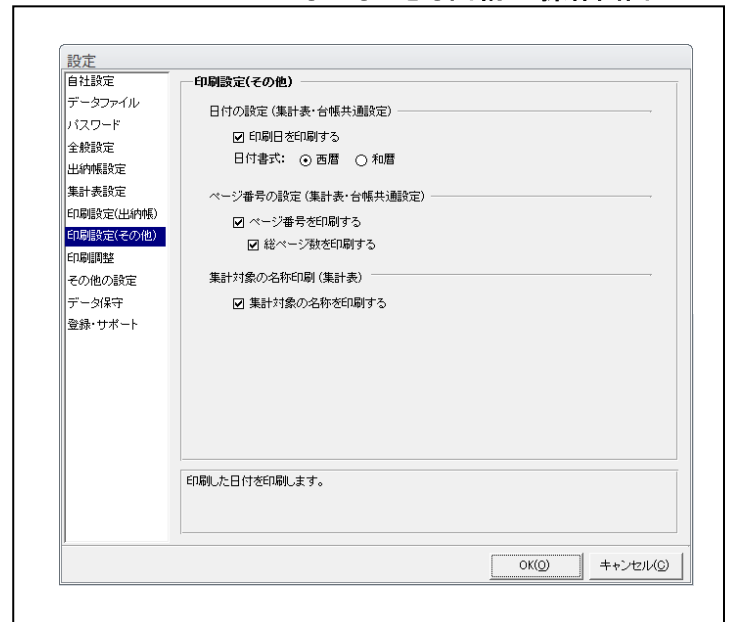
【設定 - 出納帳設定】



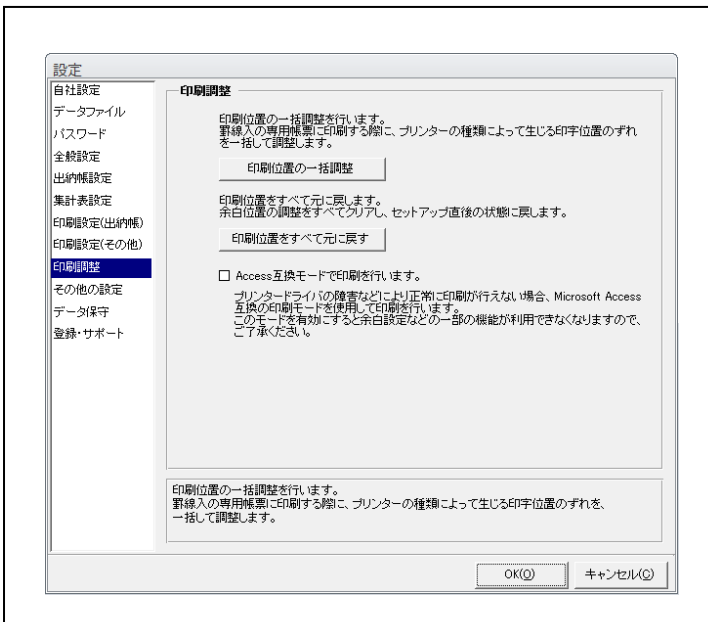
【設定 - 集計表設定】



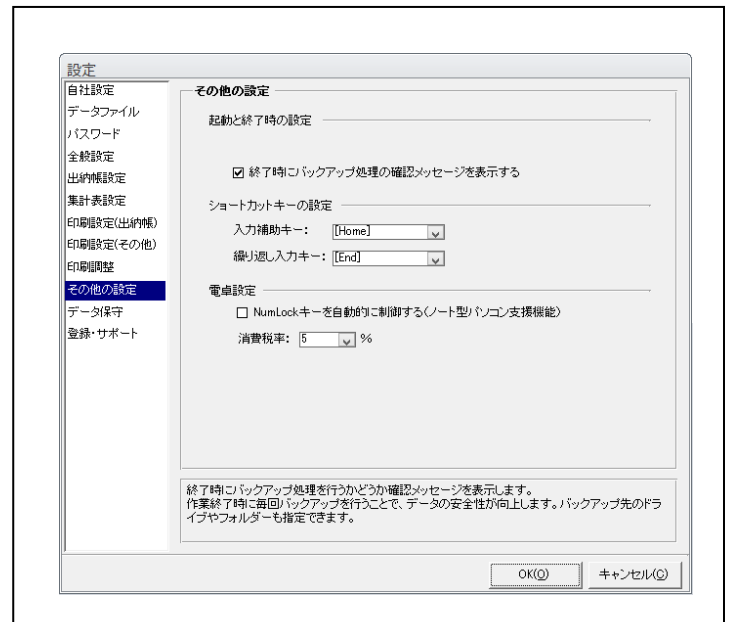
【設定－印刷設定 (出納帳)】



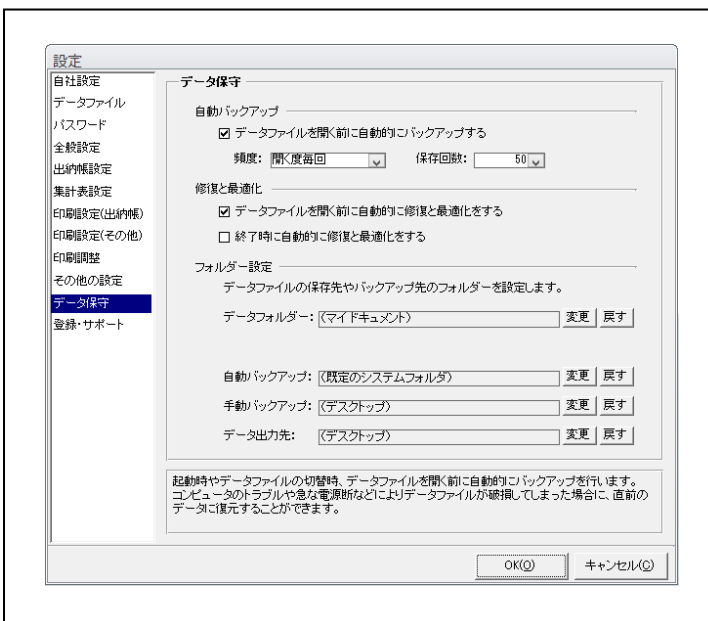
【設定－印刷設定 (その他)】



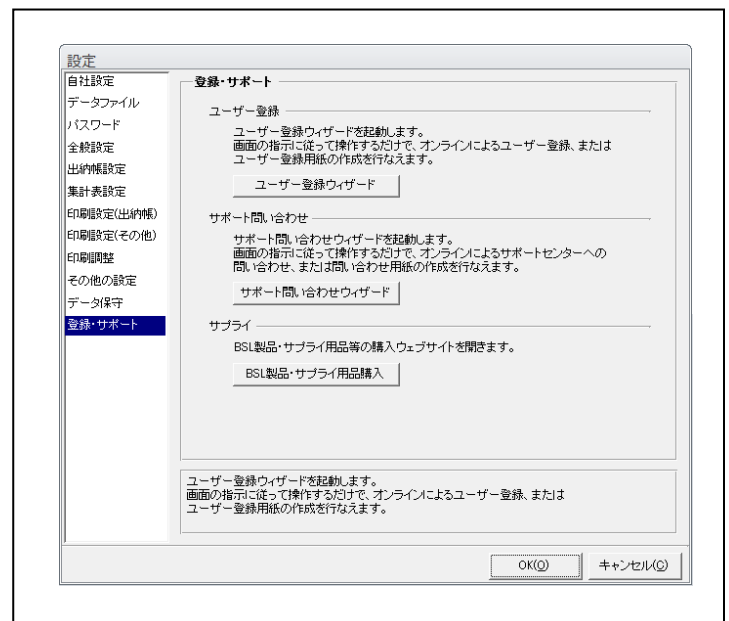
【設定－印刷調整】



【設定－その他の設定】



【設定－データ保守】



【設定－登録・サポート】