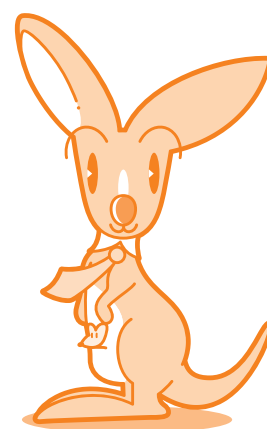


かんがえるシリーズ

# かんがえる<sup>で</sup>出納5.5

現金・預金出納帳＋小口現金

印刷見本集(2015年11月版)



## 【出納帳 普通紙A4】

## 現金出納帳

らくだ商店

2015年

日付	科目	摘要	収入金額	支出金額	差引残高
		繰越			1,953,482
12 1	売上高	店頭売上	21,561		1,975,043
12 2	売上高	店頭売上	32,215		2,007,258
12 3	売上高	店頭売上	24,851		2,032,109
12 6	売上高	店頭売上	28,452		2,060,561
12 7	地代家賃	事務所家賃		120,000	1,940,561
12 7	売上高	店頭売上	18,764		1,959,325
12 8	売上高	店頭売上	29,452		1,988,777
12 8	通信費	携帯電話料金		19,600	1,969,177
12 9	売上高	店頭売上	21,412		1,990,589
12 10	通信費	インターネット料金		3,500	1,987,089
12 10	売上高	店頭売上	19,515		2,006,604
12 13	売上高	店頭売上	32,151		2,038,755
12 14	売上高	店頭売上	25,152		2,063,907
12 14	仕入高	販売商品仕入		268,000	1,795,907
12 15	売上高	店頭売上	28,453		1,824,360
12 15	地代家賃	〇〇不動産		18,000	1,806,360
12 16	売上高	店頭売上	19,552		1,825,912
12 17	売上高	店頭売上	28,846		1,854,758
12 18	通信費	電話料金		13,584	1,841,174
12 20	水道光熱費	電気料金		26,352	1,814,822
12 20	売上高	店頭売上	25,212		1,840,034
12 21	売上高	店頭売上	38,512		1,878,546
12 22	売上高	店頭売上	14,215		1,892,761
12 23	広告宣伝費	広告イラストデザイン代		80,000	1,812,761
12 23	仕入高	販売商品仕入		98,000	1,714,761
12 24	売上高	店頭売上	12,552		1,727,313
12 25	仕入高	販売商品仕入		125,000	1,602,313
12 25	車両費	ガソリン代		6,120	1,596,193
12 27	売上高	店頭売上	28,453		1,624,646
12 28	水道光熱費	ガス料金		4,215	1,620,431
12 28	売上高	店頭売上	25,461		1,645,892
		繰越			1,645,892

## 【出納帳 普通紙A4(消費税欄有)】

## 現金出納帳

らくだ商店

2015年

日付	科目	摘要	収入金額 消費税	支出金額 消費税	差引残高
		繰越			1,953,482
12 1	売上高	店頭売上	21,561 1,597		1,975,043
12 2	売上高	店頭売上	32,215 2,386		2,007,258
12 3	売上高	店頭売上	24,851 1,841		2,032,109
12 6	売上高	店頭売上	28,452 2,108		2,060,561
12 7	地代家賃	事務所家賃		120,000 8,889	1,940,561
12 7	売上高	店頭売上	18,764 1,390		1,959,325
12 8	売上高	店頭売上	29,452 2,182		1,988,777
12 8	通信費	携帯電話料金		19,600 1,452	1,969,177
12 9	売上高	店頭売上	21,412 1,586		1,990,589
12 10	通信費	インターネット料金		3,500 259	1,987,089
12 10	売上高	店頭売上	19,515 1,446		2,006,604
12 13	売上高	店頭売上	32,151 2,382		2,038,755
12 14	売上高	店頭売上	25,152 1,863		2,063,907
12 14	仕入高	販売商品仕入		268,000 19,852	1,795,907
12 15	売上高	店頭売上	28,453 2,108		1,824,360
12 15	地代家賃	〇〇不動産		18,000 1,333	1,806,360
12 16	売上高	店頭売上	19,552 1,448		1,825,912
12 17	売上高	店頭売上	28,846 2,137		1,854,758
12 18	通信費	電話料金		13,584 1,006	1,841,174
12 20	水道光熱費	電気料金		26,352 1,952	1,814,822
12 20	売上高	店頭売上	25,212 1,868		1,840,034
		繰越			1,840,034

## 【出納帳 普通紙A4(印字大)】

## 現金出納帳

らくだ商店

2015年

日付	科目	摘要	収入金額	支出金額	差引残高
		繰越			1,953,482
12 1	売上高	店頭売上	21,561		1,975,043
12 2	売上高	店頭売上	32,215		2,007,258
12 3	売上高	店頭売上	24,851		2,032,109
12 6	売上高	店頭売上	28,452		2,060,561
12 7	地代家賃	事務所家賃		120,000	1,940,561
12 7	売上高	店頭売上	18,764		1,959,325
12 8	売上高	店頭売上	29,452		1,988,777
12 8	通信費	携帯電話料金		19,600	1,969,177
12 9	売上高	店頭売上	21,412		1,990,589
12 10	通信費	インターネット料金		3,500	1,987,089
12 10	売上高	店頭売上	19,515		2,006,604
12 13	売上高	店頭売上	32,151		2,038,755
12 14	売上高	店頭売上	25,152		2,063,907
12 14	仕入高	販売商品仕入		268,000	1,795,907
12 15	売上高	店頭売上	28,453		1,824,360
12 15	地代家賃	〇〇不動産		18,000	1,806,360
12 16	売上高	店頭売上	19,552		1,825,912
12 17	売上高	店頭売上	28,846		1,854,758
12 18	通信費	電話料金		13,584	1,841,174
12 20	水道光熱費	電気料金		26,352	1,814,822
12 20	売上高	店頭売上	25,212		1,840,034
12 21	売上高	店頭売上	38,512		1,878,546
12 22	売上高	店頭売上	14,215		1,892,761
12 23	広告宣伝費	広告イラストデザイン代		80,000	1,812,761
12 23	仕入高	販売商品仕入		98,000	1,714,761
12 24	売上高	店頭売上	12,552		1,727,313
12 25	仕入高	販売商品仕入		125,000	1,602,313
12 25	車両費	ガソリン代		6,120	1,596,193
12 27	売上高	店頭売上	28,453		1,624,646
12 28	水道光熱費	ガス料金		4,215	1,620,431
12 28	売上高	店頭売上	25,461		1,645,892
		繰越			1,645,892

【出納帳 普通紙A4(消費税欄有・印字大)】

現金出納帳

らくだ商店

2015年

日付	科目	摘要	収入金額 消費税	支出金額 消費税	差引残高
		繰越			1,953,482
12 1	売上高	店頭売上	21,561 1,597		1,975,043
12 2	売上高	店頭売上	32,215 2,386		2,007,258
12 3	売上高	店頭売上	24,851 1,841		2,032,109
12 6	売上高	店頭売上	28,452 2,108		2,060,561
12 7	地代家賃	事務所家賃		120,000 8,889	1,940,561
12 7	売上高	店頭売上	18,764 1,390		1,959,325
12 8	売上高	店頭売上	29,452 2,182		1,988,777
12 8	通信費	携帯電話料金		19,600 1,452	1,969,177
12 9	売上高	店頭売上	21,412 1,586		1,990,589
12 10	通信費	インターネット料金		3,500 259	1,987,089
12 10	売上高	店頭売上	19,515 1,446		2,006,604
12 13	売上高	店頭売上	32,151 2,382		2,038,755
12 14	売上高	店頭売上	25,152 1,863		2,063,907
12 14	仕入高	販売商品仕入		268,000 19,852	1,795,907
12 15	売上高	店頭売上	28,453 2,108		1,824,360
12 15	地代家賃	〇〇不動産		18,000 1,333	1,806,360
12 16	売上高	店頭売上	19,552 1,448		1,825,912
12 17	売上高	店頭売上	28,846 2,137		1,854,758
12 18	通信費	電話料金		13,584 1,006	1,841,174
12 20	水道光熱費	電気料金		26,352 1,952	1,814,822
12 20	売上高	店頭売上	25,212 1,868		1,840,034
		繰越			1,840,034

## 【出納帳 普通紙B5】

## 現金出納帳

らくだ商店

2015年

日付	科目	摘要	収入金額	支出金額	差引残高
		繰越			1,953,482
12 1	売上高	店頭売上	21,561		1,975,043
12 2	売上高	店頭売上	32,215		2,007,258
12 3	売上高	店頭売上	24,851		2,032,109
12 6	売上高	店頭売上	28,452		2,060,561
12 7	地代家賃	事務所家賃		120,000	1,940,561
12 7	売上高	店頭売上	18,764		1,959,325
12 8	売上高	店頭売上	29,452		1,988,777
12 8	通信費	携帯電話料金		19,600	1,969,177
12 9	売上高	店頭売上	21,412		1,990,589
12 10	通信費	インターネット料金		3,500	1,987,089
12 10	売上高	店頭売上	19,515		2,006,604
12 13	売上高	店頭売上	32,151		2,038,755
12 14	売上高	店頭売上	25,152		2,063,907
12 14	仕入高	販売商品仕入		268,000	1,795,907
12 15	売上高	店頭売上	28,453		1,824,360
12 15	地代家賃	〇〇不動産		18,000	1,806,360
12 16	売上高	店頭売上	19,552		1,825,912
12 17	売上高	店頭売上	28,846		1,854,758
12 18	通信費	電話料金		13,584	1,841,174
12 20	水道光熱費	電気料金		26,352	1,814,822
12 20	売上高	店頭売上	25,212		1,840,034
12 21	売上高	店頭売上	38,512		1,878,546
12 22	売上高	店頭売上	14,215		1,892,761
12 23	広告宣伝費	広告イラストデザイン代		80,000	1,812,761
12 23	仕入高	販売商品仕入		98,000	1,714,761
		繰越			1,714,761

【出納帳 普通紙B5(消費税欄有)】

現金出納帳

らくだ商店

2015年

日付	科目	摘要	収入金額	支出金額	差引残高
			消費税	消費税	
		繰越			1,953,482
12	1 売上高	店頭売上	21,561		1,975,043
			1,597		
12	2 売上高	店頭売上	32,215		2,007,258
			2,386		
12	3 売上高	店頭売上	24,851		2,032,109
			1,841		
12	6 売上高	店頭売上	28,452		2,060,561
			2,108		
12	7 地代家賃	事務所家賃		120,000	1,940,561
				8,889	
12	7 売上高	店頭売上	18,764		1,959,325
			1,390		
12	8 売上高	店頭売上	29,452		1,988,777
			2,182		
12	8 通信費	携帯電話料金		19,600	1,969,177
				1,452	
12	9 売上高	店頭売上	21,412		1,990,589
			1,586		
12	10 通信費	インターネット料金		3,500	1,987,089
				259	
12	10 売上高	店頭売上	19,515		2,006,604
			1,446		
12	13 売上高	店頭売上	32,151		2,038,755
			2,382		
12	14 売上高	店頭売上	25,152		2,063,907
			1,863		
12	14 仕入高	販売商品仕入		268,000	1,795,907
				19,852	
12	15 売上高	店頭売上	28,453		1,824,360
			2,108		
12	15 地代家賃	〇〇不動産		18,000	1,806,360
				1,333	
12	16 売上高	店頭売上	19,552		1,825,912
			1,448		
		繰越			1,825,912

【出納帳 普通紙B5(印字大)】

現金出納帳

らくだ商店

2015年

日付	科目	摘要	収入金額	支出金額	差引残高
		繰越			1,953,482
12 1	売上高	店頭売上	21,561		1,975,043
12 2	売上高	店頭売上	32,215		2,007,258
12 3	売上高	店頭売上	24,851		2,032,109
12 6	売上高	店頭売上	28,452		2,060,561
12 7	地代家賃	事務所家賃		120,000	1,940,561
12 7	売上高	店頭売上	18,764		1,959,325
12 8	売上高	店頭売上	29,452		1,988,777
12 8	通信費	携帯電話料金		19,600	1,969,177
12 9	売上高	店頭売上	21,412		1,990,589
12 10	通信費	インターネット料金		3,500	1,987,089
12 10	売上高	店頭売上	19,515		2,006,604
12 13	売上高	店頭売上	32,151		2,038,755
12 14	売上高	店頭売上	25,152		2,063,907
12 14	仕入高	販売商品仕入		268,000	1,795,907
12 15	売上高	店頭売上	28,453		1,824,360
12 15	地代家賃	〇〇不動産		18,000	1,806,360
12 16	売上高	店頭売上	19,552		1,825,912
12 17	売上高	店頭売上	28,846		1,854,758
12 18	通信費	電話料金		13,584	1,841,174
12 20	水道光熱費	電気料金		26,352	1,814,822
12 20	売上高	店頭売上	25,212		1,840,034
12 21	売上高	店頭売上	38,512		1,878,546
12 22	売上高	店頭売上	14,215		1,892,761
12 23	広告宣伝費	広告イラストデザイン代		80,000	1,812,761
12 23	仕入高	販売商品仕入		98,000	1,714,761
		繰越			1,714,761



【出納帳 普通紙B5(消費税欄有・印字大)】

現金出納帳

らくだ商店

2015年

日付	科目	摘要	収入金額	支出金額	差引残高
			消費税	消費税	
		繰越			1,953,482
12 1	売上高	店頭売上	21,561		1,975,043
			1,597		
12 2	売上高	店頭売上	32,215		2,007,258
			2,386		
12 3	売上高	店頭売上	24,851		2,032,109
			1,841		
12 6	売上高	店頭売上	28,452		2,060,561
			2,108		
12 7	地代家賃	事務所家賃		120,000	1,940,561
				8,889	
12 7	売上高	店頭売上	18,764		1,959,325
			1,390		
12 8	売上高	店頭売上	29,452		1,988,777
			2,182		
12 8	通信費	携帯電話料金		19,600	1,969,177
				1,452	
12 9	売上高	店頭売上	21,412		1,990,589
			1,586		
12 10	通信費	インターネット料金		3,500	1,987,089
				259	
12 10	売上高	店頭売上	19,515		2,006,604
			1,446		
12 13	売上高	店頭売上	32,151		2,038,755
			2,382		
12 14	売上高	店頭売上	25,152		2,063,907
			1,863		
12 14	仕入高	販売商品仕入		268,000	1,795,907
				19,852	
12 15	売上高	店頭売上	28,453		1,824,360
			2,108		
12 15	地代家賃	〇〇不動産		18,000	1,806,360
				1,333	
12 16	売上高	店頭売上	19,552		1,825,912
			1,448		
		繰越			1,825,912

現金出納帳

らくだ商店

2015/11/7

2015年

伝票No	月日	摘要	収入金額	支出金額	差引残高
		繰越			1 953 482
	12 1	売上高 店頭売上	21 561 (1,597)		1 975 043
	12 2	売上高 店頭売上	32 215 (2,386)		2 007 258
	12 3	売上高 店頭売上	24 851 (1,841)		2 032 109
	12 6	売上高 店頭売上	28 452 (2,108)		2 060 561
	12 7	地代家賃 事務所家賃		120 000 (8,889)	1 940 561
	12 7	売上高 店頭売上	18 764 (1,390)		1 959 325
	12 8	売上高 店頭売上	29 452 (2,182)		1 988 777
	12 8	通信費 携帯電話料金		19 600 (1,452)	1 969 177
	12 9	売上高 店頭売上	21 412 (1,586)		1 990 589
	12 10	通信費 インターネット料金		3 500 (259)	1 987 089
	12 10	売上高 店頭売上	19 515 (1,446)		2 006 604
	12 13	売上高 店頭売上	32 151 (2,382)		2 038 755
	12 14	売上高 店頭売上	25 152 (1,863)		2 063 907
	12 14	仕入高 販売商品仕入		268 000 (19,852)	1 795 907
	12 15	売上高 店頭売上	28 453 (2,108)		1 824 360
	12 15	地代家賃 ○○不動産		18 000 (1,333)	1 806 360
	12 16	売上高 店頭売上	19 552 (1,448)		1 825 912
	12 17	売上高 店頭売上	28 846 (2,137)		1 854 758
	12 18	通信費 電話料金		13 584 (1,006)	1 841 174
	12 20	水道光熱費 電気料金		26 352 (1,952)	1 814 822
	12 20	売上高 店頭売上	25 212 (1,868)		1 840 034
	12 21	売上高 店頭売上	38 512 (2,853)		1 878 546
	12 22	売上高 店頭売上	14 215 (1,053)		1 892 761
	12 23	広告宣伝費 広告イラストデザイン代		80 000 (5,926)	1 812 761
	12 23	仕入高 販売商品仕入		98 000 (7,259)	1 714 761
	12 24	売上高 店頭売上	12 552 (930)		1 727 313
	12 25	仕入高 販売商品仕入		125 000 (9,259)	1 602 313
		繰越			1 602 313

【出納帳 BSL専用紙 BS-3002(B5)】

No. 1 / 2

らくだ商店 (現金出納帳)

2015/11/7

2015年 月日	摘要	収入金額	支払金額	差引残高
	繰越			1 953 482
12 1	売上高 店頭売上	21 561 (1,597)		1 975 043
12 2	売上高 店頭売上	32 215 (2,386)		2 007 258
12 3	売上高 店頭売上	24 851 (1,841)		2 032 109
12 6	売上高 店頭売上	28 452 (2,108)		2 060 561
12 7	地代家賃 事務所家賃		120 000 (8,889)	1 940 561
12 7	売上高 店頭売上	18 764 (1,390)		1 959 325
12 8	売上高 店頭売上	29 452 (2,182)		1 988 777
12 8	通信費 携帯電話料金		19 600 (1,452)	1 969 177
12 9	売上高 店頭売上	21 412 (1,586)		1 990 589
12 10	通信費 インターネット料金		3 500 (259)	1 987 089
12 10	売上高 店頭売上	19 515 (1,446)		2 006 604
12 13	売上高 店頭売上	32 151 (2,382)		2 038 755
12 14	売上高 店頭売上	25 152 (1,863)		2 063 907
12 14	仕入高 販売商品仕入		268 000 (19,852)	1 795 907
12 15	売上高 店頭売上	28 453 (2,108)		1 824 360
12 15	地代家賃 ○○不動産		18 000 (1,333)	1 806 360
12 16	売上高 店頭売上	19 552 (1,448)		1 825 912
12 17	売上高 店頭売上	28 846 (2,137)		1 854 758
12 18	通信費 電話料金		13 584 (1,006)	1 841 174
12 20	水道光熱費 電気料金		26 352 (1,952)	1 814 822
12 20	売上高 店頭売上	25 212 (1,868)		1 840 034
12 21	売上高 店頭売上	38 512 (2,853)		1 878 546
12 22	売上高 店頭売上	14 215 (1,053)		1 892 761
12 23	広告宣伝費 広告イラストデザイン代		80 000 (5,926)	1 812 761
12 23	仕入高 販売商品仕入		98 000 (7,259)	1 714 761
12 24	売上高 店頭売上	12 552 (930)		1 727 313
12 25	仕入高 販売商品仕入		125 000 (9,259)	1 602 313
12 25	車両費 ガソリン代		6 120 (453)	1 596 193
	繰越			1 596 193

BSLシステム研究所 BS-3002



## 現金出納帳

らくだ商店

2015/11/7

2015年

日付	摘要	収入金額	支出金額	差引残高
	繰越			1,953,482
12 1	売上高 店頭売上	21,561 (1,597)		1,975,043
12 2	売上高 店頭売上	32,215 (2,386)		2,007,258
12 3	売上高 店頭売上	24,851 (1,841)		2,032,109
12 6	売上高 店頭売上	28,452 (2,108)		2,060,561
12 7	地代家賃 事務所家賃		120,000 (8,889)	1,940,561
12 7	売上高 店頭売上	18,764 (1,390)		1,959,325
12 8	売上高 店頭売上	29,452 (2,182)		1,988,777
12 8	通信費 携帯電話料金		19,600 (1,452)	1,969,177
12 9	売上高 店頭売上	21,412 (1,586)		1,990,589
12 10	通信費 インターネット料金		3,500 (259)	1,987,089
12 10	売上高 店頭売上	19,515 (1,446)		2,006,604
12 13	売上高 店頭売上	32,151 (2,382)		2,038,755
12 14	売上高 店頭売上	25,152 (1,863)		2,063,907
12 14	仕入高 販売商品仕入		268,000 (19,852)	1,795,907
12 15	売上高 店頭売上	28,453 (2,108)		1,824,360
12 15	地代家賃 ○○不動産		18,000 (1,333)	1,806,360
12 16	売上高 店頭売上	19,552 (1,448)		1,825,912
12 17	売上高 店頭売上	28,846 (2,137)		1,854,758
12 18	通信費 電話料金		13,584 (1,006)	1,841,174
12 20	水道光熱費 電気料金		26,352 (1,952)	1,814,822
12 20	売上高 店頭売上	25,212 (1,868)		1,840,034
12 21	売上高 店頭売上	38,512 (2,853)		1,878,546
12 22	売上高 店頭売上	14,215 (1,053)		1,892,761
12 23	広告宣伝費 広告イラストデザイン代		80,000 (5,926)	1,812,761
12 23	仕入高 販売商品仕入		98,000 (7,259)	1,714,761
12 24	売上高 店頭売上	12,552 (930)		1,727,313
12 25	仕入高 販売商品仕入		125,000 (9,259)	1,602,313
	繰越			1,602,313

【集計表 入出金集計表】

入出金集計表 (税込)

らくだ商店

2015年4月1日～2016年3月31日

年月期	収入金額		支出金額		差引金額	
	当月	累計	当月	累計	当月	累計
2015年 4月	696,759	696,759	478,531	478,531	218,228	218,228
2015年 5月	623,384	1,320,143	464,097	942,628	159,287	377,515
2015年 6月	664,666	1,984,809	458,824	1,401,452	205,842	583,357
2015年 7月	642,929	2,627,738	503,024	1,904,476	139,905	723,262
2015年 8月	698,776	3,326,514	435,597	2,340,073	263,179	986,441
2015年 9月	547,741	3,874,255	464,602	2,804,675	83,139	1,069,580
2015年 10月	683,403	4,557,658	510,122	3,314,797	173,281	1,242,861
2015年 11月	852,085	5,409,743	921,177	4,235,974	-69,092	1,173,769
2015年 12月	758,012	6,167,755	981,944	5,217,918	-223,932	949,837
2016年 1月	215,227	6,382,982	481,162	5,699,080	-265,935	683,902
2016年 2月	665,650	7,048,632	457,426	6,156,506	208,224	892,126
2016年 3月	728,992	7,777,624	463,409	6,619,915	265,583	1,157,709
合計	7,777,624	7,777,624	6,619,915	6,619,915	1,157,709	1,157,709

【集計表 残高確認表】

残高確認表

らくだ商店

2016年3月31日 時点

帳簿	詳細	残高
現金出納帳	現金	1,000,647
預金出納帳	よつば銀行 四谷支店[***] 普通 *****	3,165,634
小口現金	小口現金	91,428
合計	出納帳合計	4,257,709

見本

【集計表 月次集計表】

月次集計表 (税込)

らくだ商店

2015年10月1日～2015年10月31日

資金区分	収支	科目区分	科目	収入金額	支出金額	合計金額	構成比率		
繰越						4,169,580			
事業収支	収入	売上	売上高	683,403		683,403	100.00%		
			収入小計	683,403		683,403	100.00%		
	支出	仕入 経費	仕入高			265,000	265,000	51.95%	
			租税公課						
			荷造運賃						
			水道光熱費			27,697	27,697	5.43%	
			旅費交通費						
			通信費			36,445	36,445	7.14%	
			広告宣伝費			35,000	35,000	6.86%	
			接待交際費						
			保険料						
			修繕費						
			消耗品費			3,200	3,200	0.63%	
			福利厚生費			16,800	16,800	3.29%	
			外注費						
			地代家賃				120,000	120,000	23.52%
			支払手数料						
			車両費				5,980	5,980	1.17%
			燃料費						
			リース料						
			会議費						
新聞図書費									
諸会費									
雑費									
			経費小計		245,122	245,122	48.05%		
			支出小計		510,122	510,122	100.00%		
			事業収支小計	683,403	510,122	173,281			
その他収支	収入	その他収入	受取利息						
			雑収入						
			その他収入小計						
				収入小計					
支出	その他支出	支払利息							
		支出小計							
			その他収支小計						
収支				683,403	510,122	173,281			
繰越						4,342,861			

【集計表 期間集計表】

期間集計表 (税込)

らくだ商店

2015年4月1日～2016年9月30日

資金区分	収支	科目区分	科目	収入金額	支出金額	合計金額	構成比率	
繰越						3,100,000		
事業収支	収入	売上	売上高	7,777,624		7,777,624	100.00%	
			収入小計	7,777,624		7,777,624	100.00%	
	支出	仕入 経費	仕入高			3,582,100	3,582,100	54.11%
			租税公課					
			荷造運賃		6,000	6,000	0.09%	
			水道光熱費		363,963	363,963	5.50%	
			旅費交通費		11,300	11,300	0.17%	
			通信費		471,775	471,775	7.13%	
			広告宣伝費		363,000	363,000	5.48%	
			接待交際費					
			保険料					
			修繕費					
			消耗品費		64,002	64,002	0.97%	
			福利厚生費		18,980	18,980	0.29%	
			外注費					
			地代家賃		1,688,000	1,688,000	25.50%	
			支払手数料		3,360	3,360	0.05%	
			車両費		47,435	47,435	0.72%	
			燃料費					
			リース料					
			会議費					
			新聞図書費					
	諸会費							
雑費								
		経費小計		3,037,815	3,037,815	45.89%		
		支出小計		6,619,915	6,619,915	100.00%		
		事業収支小計	7,777,624	6,619,915	1,157,709			
その他収支	収入	その他収入	受取利息					
			雑収入					
			その他収入小計					
			収入小計					
支出	その他支出	支払利息						
		支出小計						
		その他収支小計						
収支				7,777,624	6,619,915	1,157,709		
繰越						4,257,709		



【集計表 年間集計表(A3)】

年間集計表 (税込)

2015年4月1日～2016年3月31日

らくだ商店

資金区分	収支	科目区分	科目	合計	2015年4月度	2015年5月度	2015年6月度	2015年7月度	2015年8月度	2015年9月度	2015年10月度	2015年11月度	2015年12月度	2016年1月度	2016年2月度	2016年3月度
繰越	事業収支	収入	売上高	3,100,000	3,318,228	3,477,515	3,683,357	3,823,262	4,086,441	4,169,580	4,342,861	4,273,769	4,049,837	3,783,902	3,992,126	
		支出	仕入高	7,777,624	623,384	664,666	642,929	698,776	547,741	683,403	852,085	758,012	215,227	665,650	728,992	
			経費	7,777,624	623,384	664,666	642,929	698,776	547,741	683,403	852,085	758,012	215,227	665,650	728,992	
			租税公課	3,582,100	265,000	268,000	265,000	248,000	278,000	285,000	462,100	491,000	253,000	265,000	268,000	
			荷造運賃	6,000	3,000	3,000	3,000	24,406	30,420	27,697	53,953	45,860	6,805	24,905	36,165	
			水道光熱費	363,963	28,374	27,309	31,033	24,406	30,420	27,697	53,953	45,860	6,805	24,905	36,165	
			旅費交通費	11,300			4,800						5,700		800	
			通信費	471,775	37,528	34,475	38,211	33,871	32,982	36,445	48,024	61,934	50,105	30,461	34,044	
			広告宣伝費	363,000			35,000			35,000	111,500	111,500	35,000			
			接待交際費													
			保険料													
			修繕費													
			消耗品費	64,002	3,200	3,200	3,200	3,200	3,200	3,200	3,200	10,850	10,552		3,200	
			福利厚生費	18,980	980					16,800					1,200	
			外注費													
			補代家賃	1,688,000	120,000	120,000	120,000	120,000	120,000	120,000	235,000	253,000	120,000	120,000	120,000	
			支払手数料	3,360							1,680	1,680				
			車両費	47,435	6,015	5,840	5,780	6,120		5,980	5,720	6,120		5,860		
			燃料費													
			リース料													
			会議費													
			新聞図書費													
			諸会費													
			雑費													
			経費小計	3,037,815	199,097	190,824	238,024	187,597	186,602	245,122	459,077	490,944	228,162	192,426	195,409	
			支出小計	6,619,915	464,097	438,824	503,024	435,597	464,602	510,122	921,177	981,944	481,162	457,426	463,409	
			事業収支小計	1,157,709	159,287	205,842	139,905	263,179	83,139	173,281	-69,092	-223,932	-265,935	208,224	265,583	
その他収支	収入	その他収入	受取利息													
			雑収入													
			その他収入小計													
			収入小計													
			支出小計													
			その他収支小計													
収支				1,157,709	159,287	205,842	139,905	263,179	83,139	173,281	-69,092	-223,932	-265,935	208,224	265,583	
繰越				4,257,709	3,477,515	3,683,357	3,823,262	4,086,441	4,169,580	4,342,861	4,273,769	4,049,837	3,783,902	3,992,126	4,257,709	

【集計表 年間前期比較集計表(A3)】

年間前期比較集計表 (税込)

上段:2015年4月度～ / 中段:2014年4月度～ / 下段:差異

資金区分	収支	科目区分	科目	合計	4月度	5月度	6月度	7月度	8月度	9月度	10月度	11月度	12月度	1月度	2月度	3月度
繰越	収入	売上	売上高	7,777,624	696,759	623,384	664,666	642,929	698,776	517,741	683,403	852,085	758,012	215,227	665,650	728,992
			収入小計	7,777,624	696,759	623,384	664,666	642,929	698,776	517,741	683,403	852,085	758,012	758,012	215,227	665,650
事業収支	支出	仕入	仕入高	7,777,624	696,759	623,384	664,666	642,929	698,776	517,741	683,403	852,085	758,012	215,227	665,650	728,992
			支出小計	7,777,624	696,759	623,384	664,666	642,929	698,776	517,741	683,403	852,085	758,012	758,012	215,227	665,650
	経費		租税公課	3,582,100	254,000	265,000	268,000	265,000	248,000	278,000	265,000	462,100	491,000	253,000	265,000	268,000
			荷造運賃	6,000	3,000	3,000										
			水道光熱費	6,000	3,000	3,000										
			旅費交通費	363,963	27,036	28,374	27,309	31,033	24,406	30,420	27,697	53,953	45,860	45,860	6,805	24,905
				11,300			4,800							5,700		800
			通信費	11,300	33,695	37,528	34,475	4,800	33,871	32,982	36,445	48,024	61,934	50,105	30,461	34,044
			広告宣伝費	471,775	33,695	37,528	34,475	38,211	33,871	32,982	36,445	48,024	61,934	50,105	30,461	34,044
				363,000	35,000		35,000					111,500	111,500	35,000		
			接待交際費	363,000	35,000		35,000					111,500	111,500	35,000		
			保険料													
			修繕費													
			消耗品費	64,002	5,800	3,200	3,200	3,200	3,200	3,200	3,200	3,200	10,850	10,552	11,200	3,200
			福利厚生費	64,002	5,800	3,200	3,200	3,200	3,200	3,200	3,200	3,200	10,850	10,552	11,200	3,200
			外注費	18,980		980					16,800					1,200
			地代家賃	1,688,000	120,000	120,000	120,000	120,000	120,000	120,000	120,000	235,000	253,000	120,000	120,000	120,000
			支払手数料	3,360								1,680	1,680			
			車両費	47,435		6,015	5,840	5,780	6,120		5,980	5,720	6,120			5,860
			燃料費	47,435		6,015	5,840	5,780	6,120		5,980	5,720	6,120			5,860

【集計表 年間前期比較集計表(四半期)】

年間前期比較集計表 - 第1四半期 (税込)

らくだ商店

上段:2015年4月度～ / 中段:2014年4月度～ / 下段:差異

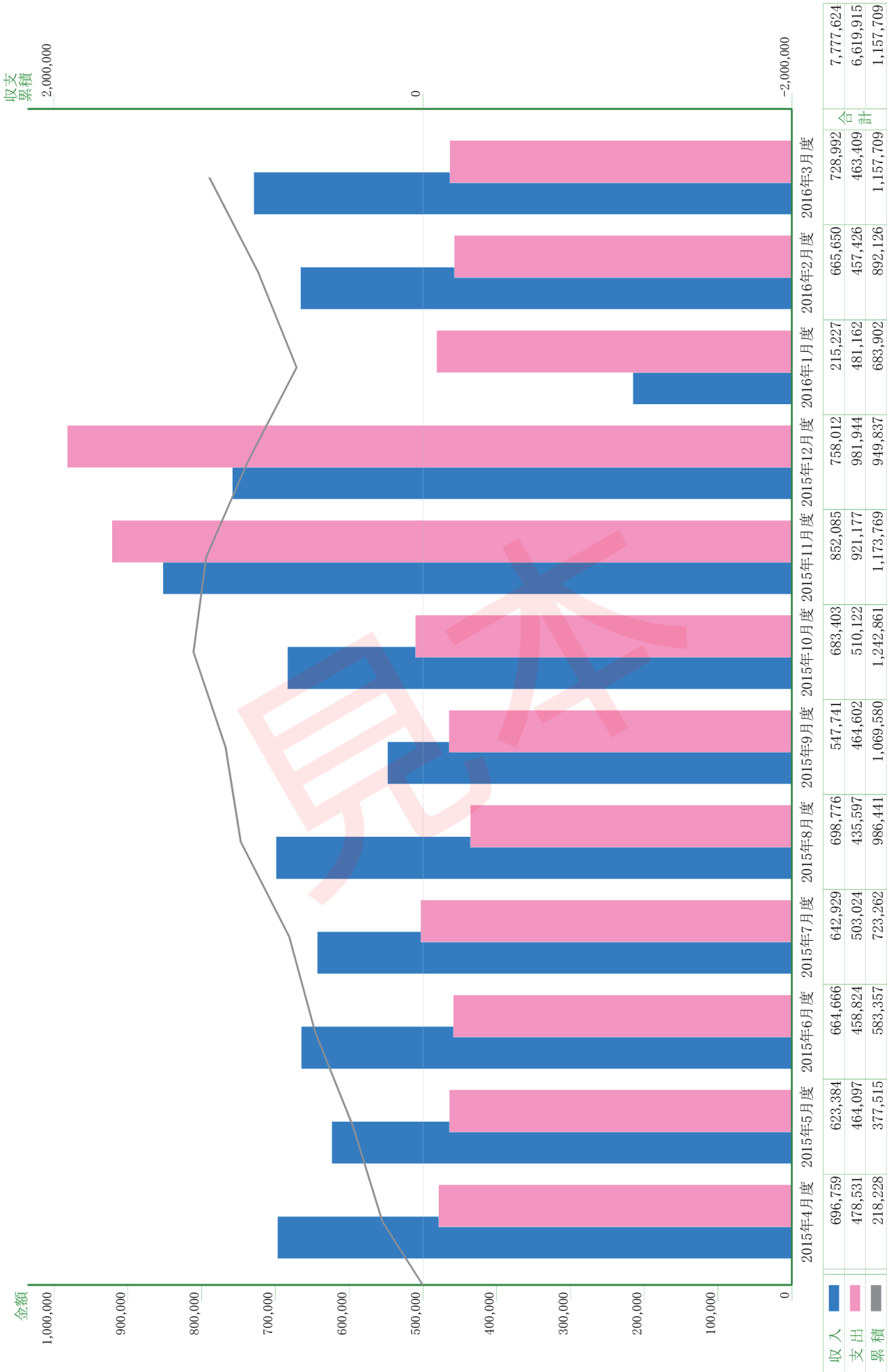
資金区分	収支	科目区分	科目	年度合計	第1四半期 小計	4月度	5月度	6月度	
繰越				3,100,000	3,100,000	3,100,000	3,318,228	3,477,515	
				3,100,000	3,100,000	3,100,000	3,100,000	3,100,000	
事業収支	収入	売上	売上高	7,777,624	1,984,809	696,759	623,384	664,666	
				7,777,624	1,984,809	696,759	623,384	664,666	
			収入小計	7,777,624	1,984,809	696,759	623,384	664,666	
				7,777,624	1,984,809	696,759	623,384	664,666	
	支出	仕入	仕入高	3,582,100	787,000	254,000	265,000	268,000	
				3,582,100	787,000	254,000	265,000	268,000	
		経費	租税公課	6,000	6,000	3,000	3,000		
				6,000	6,000	3,000	3,000		
				水道光熱費	363,963	82,719	27,036	28,374	27,309
				363,963	82,719	27,036	28,374	27,309	
				旅費交通費	11,300				
				11,300					
				通信費	471,775	105,698	33,695	37,528	34,475
				471,775	105,698	33,695	37,528	34,475	
				広告宣伝費	363,000	35,000	35,000		
				363,000	35,000	35,000			
				接待交際費					
				保険料					
修繕費									
消耗品費	64,002	12,200	5,800	3,200	3,200				
64,002	12,200	5,800	3,200	3,200					
福利厚生費	18,980	980		980					
18,980	980		980						
外注費									
地代家賃	1,688,000	360,000	120,000	120,000	120,000				
1,688,000	360,000	120,000	120,000	120,000					
支払手数料	3,360								
3,360									
車両費	47,435	11,855		6,015	5,840				
47,435	11,855		6,015	5,840					

【集計表 年間収支推移グラフ】

年間収支推移グラフ (税込)

2015年4月1日～2016年3月31日

らくだ商店



【集計表 消費税集計表】

消費税集計表

らくだ商店

2015年4月1日～2016年3月31日

資金区分	収支	科目区分	科目	税込課税収入	税込課税支出	税込課税合計	構成比率	
事業収支	収入	売上	売上高	7,777,624		7,777,624	100.00%	
			収入小計	7,777,624		7,777,624	100.00%	
	支出	仕入 経費	仕入高			3,582,100	3,582,100	54.11%
			租税公課					
			荷造運賃		6,000		6,000	0.09%
			水道光熱費		363,963		363,963	5.50%
			旅費交通費		11,300		11,300	0.17%
			通信費		471,775		471,775	7.13%
			広告宣伝費		363,000		363,000	5.48%
			接待交際費					
			保険料					
			修繕費					
			消耗品費			64,002	64,002	0.97%
			福利厚生費			18,980	18,980	0.29%
			外注費					
			地代家賃			1,688,000	1,688,000	25.50%
			支払手数料			3,360	3,360	0.05%
			車両費			47,435	47,435	0.72%
			燃料費					
			リース料					
			会議費					
			新聞図書費					
	諸会費							
雑費								
		経費小計		3,037,815	3,037,815	45.89%		
		支出小計		6,619,915	6,619,915	100.00%		
		事業収支小計		7,777,624	6,619,915	1,157,709		
その他収支	収入	その他収入	受取利息					
			雑収入					
			その他収入小計					
			収入小計					
支出	その他支出	支払利息						
		支出小計						
		その他収支小計						
収支				7,777,624	6,619,915	1,157,709		









