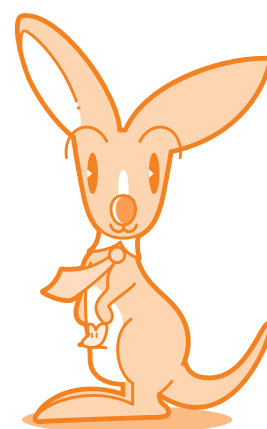


かんがえるシリーズ

かんがえる^で出納5.5

現金・預金出納帳＋小口現金

操作画面集(2015年11月版)

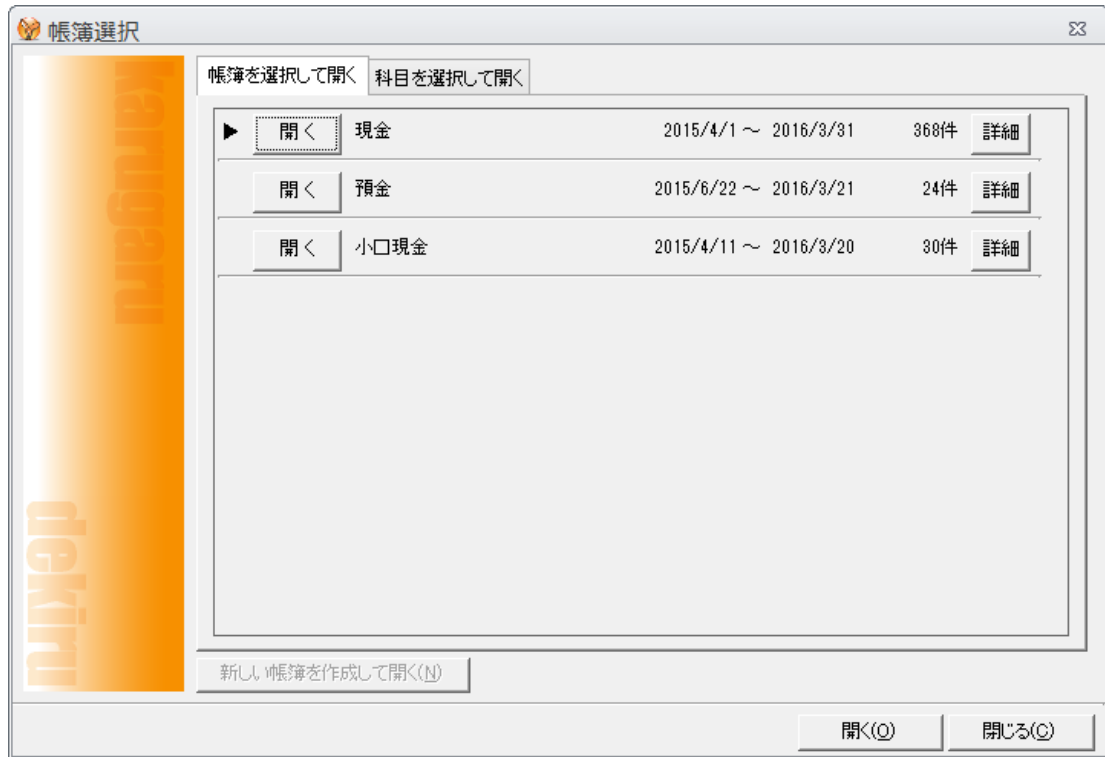




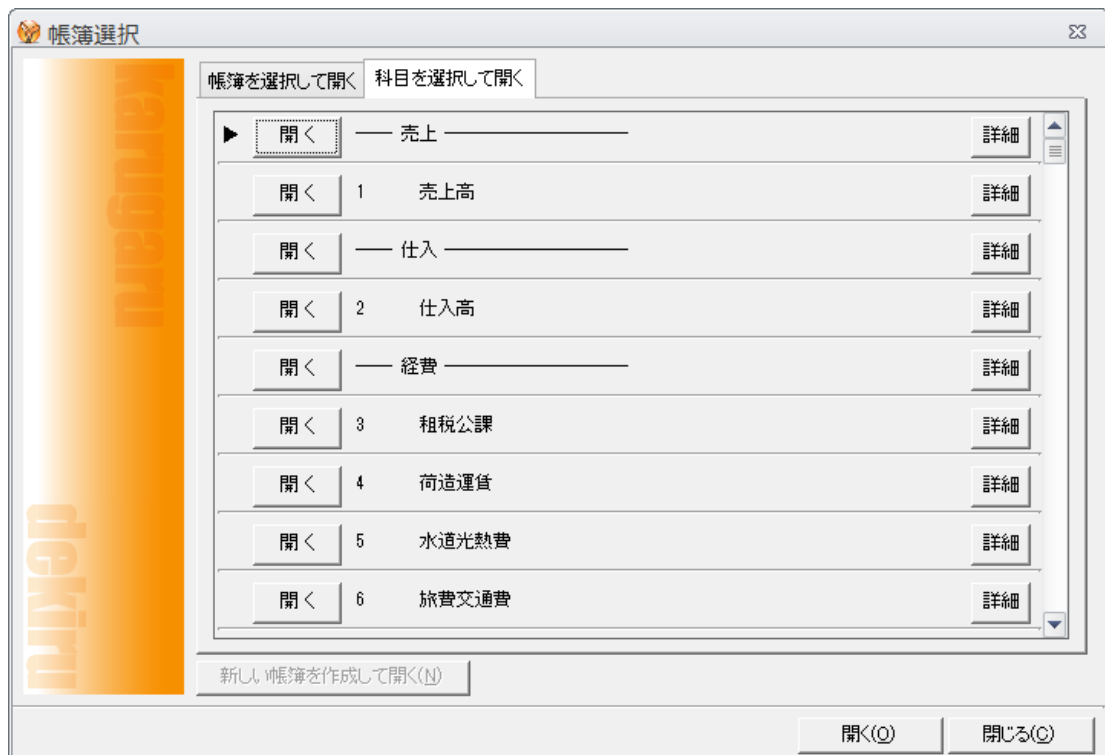
【メインメニューー日常処理】



【メインメニューーその他】



【帳簿選択画面】



【科目選択画面】

らくだ商店 (2015年(平成27年)11月11日) - かるがるできる出納5.5

年度 2015/4月 5月 6月 7月 8月 9月 10月 11月 12月 2016/1月 2月 3月

現金出納帳

らくだ商店 2015年11月1日~2015年11月30日

日付	科目	摘要	収入金額 消費税	支出金額 消費税	差引残高	区分
2015/11/24	売上高	店頭売上	18,485 1,369		1,818,738	課税(8%)
2015/11/25	水道光熱費	水道料金		6,854 508	1,811,884	課税(8%)
2015/11/25	振替	預金		100,000	1,711,884	対象外
2015/11/25	売上高	店頭売上	28,456 2,108		1,740,340	課税(8%)
2015/11/26	売上高	店頭売上	21,861 1,619		1,762,201	課税(8%)
2015/11/26	車両費	ガソリン代		5,720 424	1,756,481	課税(8%)
2015/11/28	水道光熱費	ガス料金		3,988 295	1,752,493	課税(8%)
2015/11/29	売上高	店頭売上	29,955 2,219		1,782,448	課税(8%)
2015/11/30	売上高	店頭売上	15,122 1,120		1,797,570	課税(8%)
2015/11/30	売上高	店頭売上	25,231 1,869		1,822,801	課税(8%)
2015/11/30	売上高	店頭売上	130,681 9,680		1,953,482	課税(8%)

よつば銀行
今回のみ現金払い

ヘルプ? メニュー 選択 入力補助 年度 2015 更新 新規行 行挿入 行複製 行入換 付箋 行削除 印刷 閉じる

【出納帳・入力画面】

らくだ商店 (2015年(平成27年)11月11日) - かるがるできる出納5.5

年度 2015/4月 5月 6月 7月 8月 9月 10月 11月 12月 2016/1月 2月 3月

現金出納帳

らくだ商店 2015年11月1日~2015年11月30日

日付	科目	摘要	収入金額 消費税	支出金額 消費税	差引残高	区分
2015/11/19	売上高	店頭売上	21,821 1,616		1,797,350	課税(8%)
2015/11/20	水道光熱費	電気料金		22,548 1,670	1,774,802	課税(8%)
2015/11/22	売上高	店頭売上	25,451 1,885		1,800,253	課税(8%)
2015/11/24	売上高	店頭売上	18,485 1,369		1,818,738	課税(8%)
2015/11/25	水道光熱費	水道料金		6,854 508	1,811,884	課税(8%)
2015/11/25	振替	預金		100,000	1,711,884	対象外
2015/11/25	売上高	店頭売上	28,456 2,108		1,740,340	課税(8%)
2015/11/26	売上高	店頭売上	21,861 1,619		1,762,201	課税(8%)
2015/11/26	車両費	ガソリン代		5,720 424	1,756,481	課税(8%)
2015/11/28	水道光熱費	ガス料金		3,988 295	1,752,493	課税(8%)
2015/11/29	売上高	店頭売上	29,955 2,219		1,782,448	課税(8%)
2015/11/30	売上高	店頭売上	15,122 1,120		1,797,570	課税(8%)
2015/11/30	売上高	店頭売上	25,231 1,869		1,822,801	課税(8%)
2015/11/30	売上高	店頭売上	130,681 9,680		1,953,482	課税(8%)

よつば銀行
今回のみ

ヘルプ? メニュー 選択 入力補助 年度 2015 更新 新規行 行挿入 行複製 行入換 付箋 行削除 印刷 閉じる

帳簿選択 科目選択
現金
預金
小口現金

条件検索
日付自 ~ 日付至
科目
摘要1 条件1
条件2 条件1
条件クリア 検索実行
付箋検索
緑
青
赤
黄緑
水色
橙色
差引残高 累計

【出納帳・入力画面（メニュー・選択機能あり）】

らくだ商店 (2015年(平成27年)11月11日) - かるがるできる出納5.5

年度 2015/4月 5月 6月 7月 8月 9月 10月 11月 12月 2016/1月 2月 3月

現金出納帳

らくだ商店 2015年11月1日~2015年11月30日

日付	科目	摘要	収入金額	支出金額	差引残高
2015/11/18	通信費	電話料金		17,474	1,751,417
2015/11/18	売上高	店頭売上	24,112		1,775,529
2015/11/19	売上高	店頭売上	21,821		1,797,350
2015/11/20	水道光熱費	電気料金		22,548	1,774,802
2015/11/22	売上高	店頭売上	25,451		1,800,253
2015/11/24	売上高	店頭売上	18,485		1,818,738
2015/11/25	水道光熱費	水道料金		6,854	1,811,884
2015/11/25	振替	預金		100,000	1,711,884
2015/11/25	売上高	店頭売上	28,456		1,740,340
2015/11/26	売上高	店頭売上	21,861		1,762,201
2015/11/26	車両費	ガソリン代		5,720	1,756,481
2015/11/28	水道光熱費	ガス料金		3,988	1,752,493
2015/11/29	売上高	店頭売上	29,955		1,782,448
2015/11/30	売上高	店頭売上	15,122		1,797,570
2015/11/30	売上高	店頭売上	25,231		1,822,801
2015/11/30	売上高	店頭売上	130,681		1,953,482

■ 領収証は後日
■ よつば銀行
■ 今回のみ現金払い

【出納帳・入力画面・消費税欄なし】

らくだ商店 (2015年(平成27年)11月11日) - かるがるできる出納5.5

年度 2015/4月 5月 6月 7月 8月 9月 10月 11月 12月 2016/1月 2月 3月

現金出納帳

らくだ商店 2015年11月1日~2015年11月30日

日付	科目	摘要	収入金額	支出金額	差引残高
2015/11/12	売上高	店頭売上	28,465		2,064,965
2015/11/12	仕入高	販売商品仕入		236,000	1,828,965
2015/11/15	売上高	店頭売上	35,461		1,865,426
2015/11/16	売上高	店頭売上	28,465		1,893,891
2015/11/17	仕入高	販売商品仕入		125,000	1,768,891
2015/11/18	通信費	電話料金		17,474	1,751,417
2015/11/18	売上高	店頭売上	24,112		1,775,529
2015/11/19	売上高	店頭売上	21,821		1,797,350
2015/11/20	水道光熱費	電気料金		22,548	1,774,802
2015/11/22	売上高	店頭売上	25,451		1,800,253
2015/11/24	売上高	店頭売上	18,485		1,818,738
2015/11/25	水道光熱費	水道料金		6,854	1,811,884
2015/11/25	振替	預金		100,000	1,711,884
2015/11/25	売上高	店頭売上	28,456		1,740,340
2015/11/26	売上高	店頭売上	21,861		1,762,201
2015/11/26	車両費	ガソリン代		5,720	1,756,481
2015/11/28	水道光熱費	ガス料金		3,988	1,752,493
2015/11/29	売上高	店頭売上	29,955		1,782,448
2015/11/30	売上高	店頭売上	15,122		1,797,570
2015/11/30	売上高	店頭売上	25,231		1,822,801
2015/11/30	売上高	店頭売上	130,681		1,953,482

■ (有)山本商会
■ 領収証は後日
■ よつば銀行
■ 今回のみ現金払い

【出納帳・入力画面（メニュー・選択機能あり・消費税欄なし）】

らくだ商店 (2015年(平成27年)11月11日) - かるがるできる出納5.5

年度 2015/4月 5月 6月 7月 8月 9月 10月 11月 12月 2016/1月 2月 3月

売上高

らくだ商店 2015年11月1日~2015年11月30日

日付	帳簿	摘要	収入金額	支出金額	差引残高	区分
			消費税	消費税		
2015/11/18	現金	店頭売上	24,112	1,786	4,834,680	課税(8%)
2015/11/19	現金	店頭売上	21,821	1,616	4,856,501	課税(8%)
2015/11/22	現金	店頭売上	25,451	1,885	4,881,952	課税(8%)
2015/11/24	現金	店頭売上	18,485	1,369	4,900,437	課税(8%)
2015/11/24	預金	〇〇商事	258,000	19,111	5,158,437	課税(8%)
2015/11/25	現金	店頭売上	28,456	2,108	5,186,893	課税(8%)
2015/11/26	現金	店頭売上	21,861	1,619	5,208,754	課税(8%)
2015/11/29	現金	店頭売上	29,955	2,219	5,238,709	課税(8%)
2015/11/30	現金	店頭売上	15,122	1,120	5,253,831	課税(8%)
2015/11/30	現金	店頭売上	25,231	1,869	5,279,062	課税(8%)
2015/11/30	現金	店頭売上	130,681	9,680	5,409,743	課税(8%)

ヘルプ? メニュー 選択 入力補助 年度 2015 更新 新規行 行挿入 行複製 行入換 付箋 行削除 印刷 閉じる

【科目別明細・入力画面】

らくだ商店 (2015年(平成27年)11月11日) - かるがるできる出納5.5

年度 2015/4月 5月 6月 7月 8月 9月 10月 11月 12月 2016/1月 2月 3月

帳簿選択 科目選択

(新規の科目を登録)

売上高

仕入 仕入高

経費

租税公課

荷造運賃

水道光熱費

旅費交通費

通信費

広告宣伝費

接待交際費

保険料

修繕費

消耗品費

福利厚生費

外注費

地代家賃

支払手数料

重荷費

燃料費

リース料

会議費

新聞図書費

雑費

その他収入

受取利息

雑収入

その他支出

未払利息

条件検索

日付自 ~ 日付至

帳簿

摘要1 条件1

条件2 条件1

条件クリア 検索実行

付箋検索

(すべての明細を表示)

緑

青

黄緑

水色

橙色

差引残高 累計

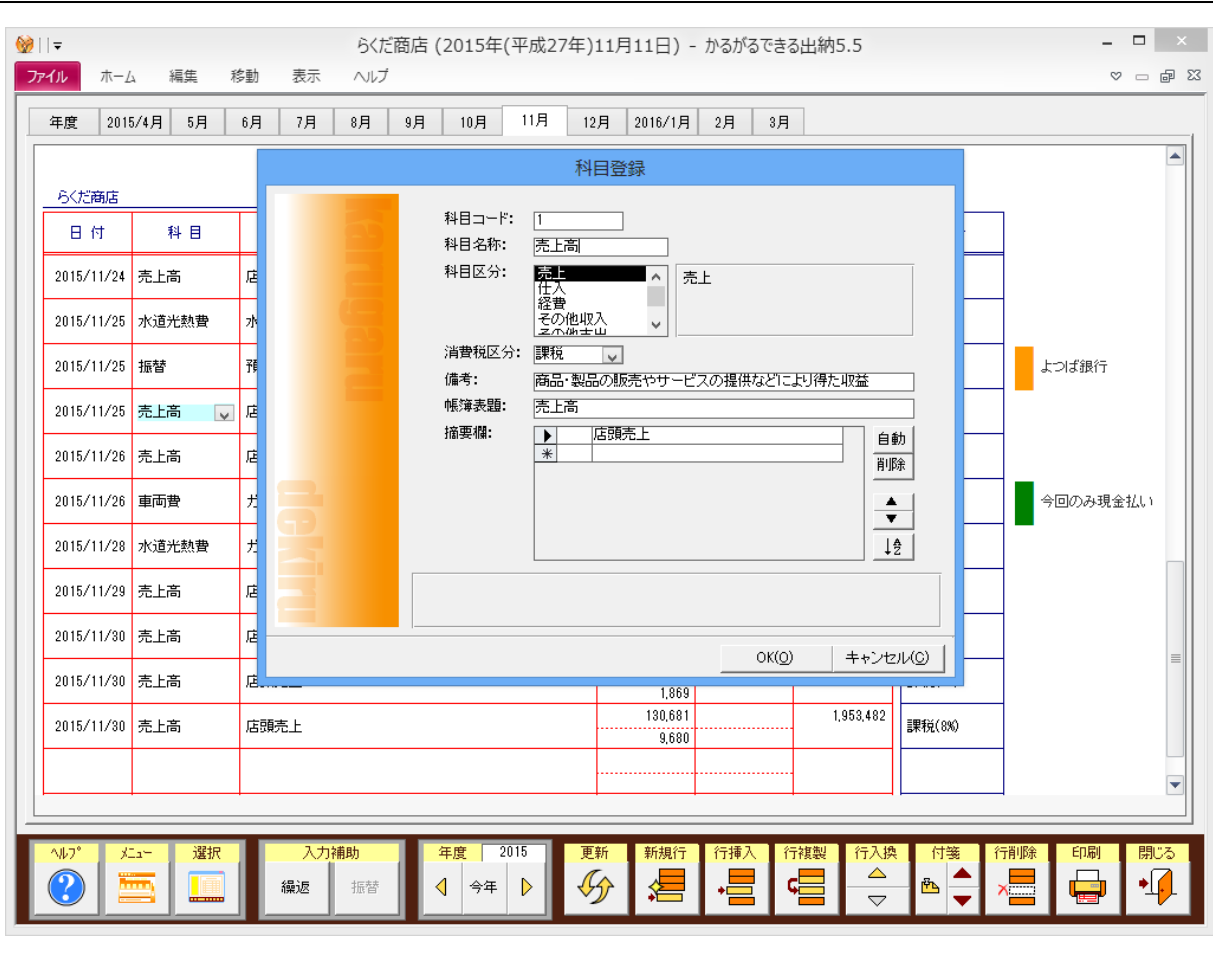
売上高

らくだ商店 2015年11月1日~2015年11月30日

日付	帳簿	摘要	収入金額	支出金額	差引残高	区分
			消費税	消費税		
2015/11/12	現金	店頭売上	28,465	2,109	4,746,642	課税(8%)
2015/11/15	現金	店頭売上	35,461	2,627	4,782,103	課税(8%)
2015/11/16	現金	店頭売上	28,465	2,109	4,810,568	課税(8%)
2015/11/18	現金	店頭売上	24,112	1,786	4,834,680	課税(8%)
2015/11/19	現金	店頭売上	21,821	1,616	4,856,501	課税(8%)
2015/11/22	現金	店頭売上	25,451	1,885	4,881,952	課税(8%)
2015/11/24	現金	店頭売上	18,485	1,369	4,900,437	課税(8%)
2015/11/24	預金	〇〇商事	258,000	19,111	5,158,437	課税(8%)
2015/11/25	現金	店頭売上	28,456	2,108	5,186,893	課税(8%)
2015/11/26	現金	店頭売上	21,861	1,619	5,208,754	課税(8%)
2015/11/29	現金	店頭売上	29,955	2,219	5,238,709	課税(8%)
2015/11/30	現金	店頭売上	15,122	1,120	5,253,831	課税(8%)
2015/11/30	現金	店頭売上	25,231	1,869	5,279,062	課税(8%)
2015/11/30	現金	店頭売上	130,681	9,680	5,409,743	課税(8%)

ヘルプ? メニュー 選択 入力補助 年度 2015 更新 新規行 行挿入 行複製 行入換 付箋 行削除 印刷 閉じる

【科目別明細・入力画面（メニュー・選択機能あり）】



【科目登録画面】



【電卓・置換機能画面・カレンダー】

振替入力

振替元:

帳簿	預金
----	----

日付	科目	摘要	収入金額 消費税	支出金額 消費税	区分
2015/11/30	振替	預金引き出し		50,000	対象外

↓

振替先:

帳簿	現金
----	----

日付	科目	摘要	収入金額 消費税	支出金額 消費税	区分
2015/11/30	振替	預金引き出し	50,000		対象外

OK(O) キャンセル(C)

【振替入力画面】

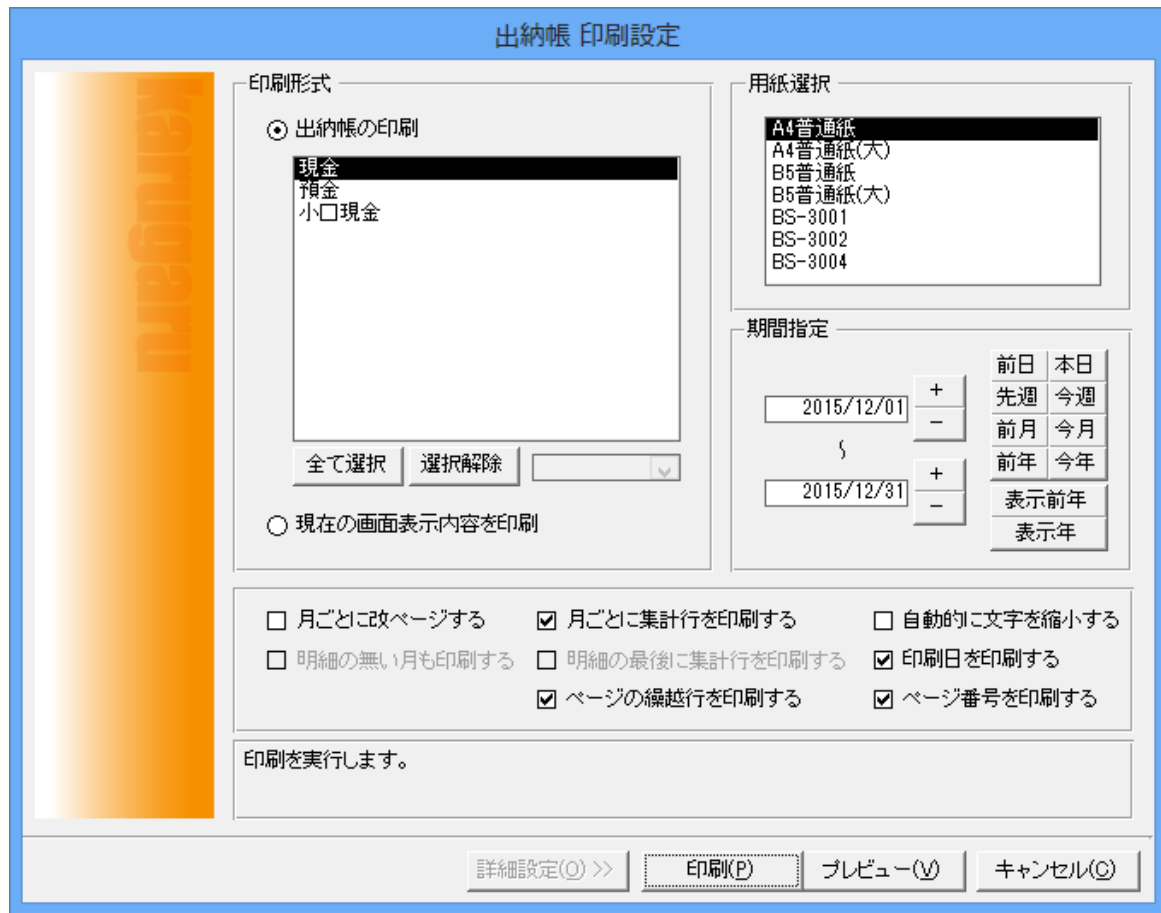
繰返入力

翌日 翌週 翌月 翌月末 年度内 毎月 年度内 毎月末

日付	科目	摘要	収入金額 消費税	支出金額 消費税	区分
2015/04/30	地代家賃	事務所家賃		185,000 13,704	課税(8%)
2015/05/31	地代家賃	事務所家賃		185,000 13,704	課税(8%)
2015/06/30	地代家賃	事務所家賃		185,000 13,704	課税(8%)
2015/07/31	地代家賃	事務所家賃		185,000 13,704	課税(8%)
2015/08/31	地代家賃	事務所家賃		185,000 13,704	課税(8%)
2015/09/30	地代家賃	事務所家賃		185,000 13,704	課税(8%)
2015/10/31	地代家賃	事務所家賃		185,000 13,704	課税(8%)
2015/11/30	地代家賃	事務所家賃		185,000 13,704	課税(8%)
2015/12/31	地代家賃	事務所家賃		185,000 13,704	課税(8%)
2016/01/31	地代家賃	事務所家賃		185,000 13,704	課税(8%)
2016/02/29	地代家賃	事務所家賃		185,000 13,704	課税(8%)
2016/03/31	地代家賃	事務所家賃		185,000 13,704	課税(8%)
合計				2,220,000 164,448	

更新(R) △ ▽ 削除(D) 全削除 OK(O) キャンセル(C)

【繰返入力画面】



【印刷設定画面（詳細設定）】



【入出金集計表】

らくだ商店 (2015年(平成27年)11月11日) - かるがるできる出納5.5

ファイル ホーム 集計表 編集 表示 ヘルプ

集計期間
自: 2016/03/31
至: 2016/03/31
今日 再計算

集計対象帳簿
出納帳 現金
出納帳 預金
出納帳 小口現金

入出金集計表 残高確認表 月次集計表 期間集計表 年間集計表 年間前期比較集計表 年間収支推移グラフ 消費税集計表

残高確認表

らくだ商店 2016年3月31日 時点

帳簿	詳細	残高
現金出納帳	現金	1,000,647
預金出納帳	よつば銀行 四谷支店[**] 普通 ****	3,165,634
小口現金	小口現金	91,428
合計	出納帳合計	4,257,709

すべて選択 すべて解除

税抜集計 税込集計

ヘルプ メニュー 更新 印刷 閉じる

【残高確認表】

らくだ商店 (2015年(平成27年)11月11日) - かるがるできる出納5.5

ファイル ホーム 集計表 編集 表示 ヘルプ

集計期間
自: 2015/11/01
至: 2015/11/30
今月 再計算

集計対象帳簿
出納帳 現金
出納帳 預金
出納帳 小口現金

入出金集計表 残高確認表 月次集計表 期間集計表 年間集計表 年間前期比較集計表 年間収支推移グラフ 消費税集計表

月次集計表 (税込)

らくだ商店 2015年11月1日~2015年11月30日

資金区分	収支	科目区分	科目	収入金額	支出金額	合計金額	構成比率
繰越						4,342,861	
事業収支	収入	売上	売上高	852,085		852,085	100.00%
			収入小計	852,085		852,085	100.00%
	支出	仕入	仕入高		462,100	462,100	50.16%
		経費	租税公課				
			荷造運賃				
			水道光熱費		53,953	53,953	5.86%
			旅費交通費				
			通信費		48,024	48,024	5.21%
			広告宣伝費		111,500	111,500	12.10%
			接待交際費				
			保険料				
			修繕費				
			消耗品費		3,200	3,200	0.35%
			福利厚生費				
			外注費				
			地代家賃		235,000	235,000	25.51%
			支払手数料		1,680	1,680	0.18%
			車両費		5,720	5,720	0.62%
			燃料費				
			リース料				

すべて選択 すべて解除

税抜集計 税込集計

ヘルプ メニュー 更新 印刷 閉じる

【月次集計表】

らくだ商店 (2015年(平成27年)11月11日) - わかるができる出納5.5

期間集計表 (税込) 2015年4月1日～2015年11月30日

資金区分	収支	科目区分	科目	収入金額	支出金額	合計金額	構成比率
繰越						3,100,000	
事業収支	収入	売上	売上高	5,409,743		5,409,743	100.00%
			収入小計	5,409,743		5,409,743	100.00%
	支出	仕入	仕入高		2,305,100	2,305,100	54.42%
		経費	租税公課				
			荷造運賃		6,000	6,000	0.14%
			水道光熱費		250,228	250,228	5.91%
			旅費交通費		4,800	4,800	0.11%
			通信費		295,231	295,231	6.97%
			広告宣伝費		216,500	216,500	5.11%
			接待交際費				
			保険料				
			修繕費				
			消耗品費		28,200	28,200	0.67%
			福利厚生費		17,780	17,780	0.42%
			外注費				
			地代家賃		1,075,000	1,075,000	25.38%
			支払手数料		1,680	1,680	0.04%
			車両費		35,455	35,455	0.84%
			燃料費				

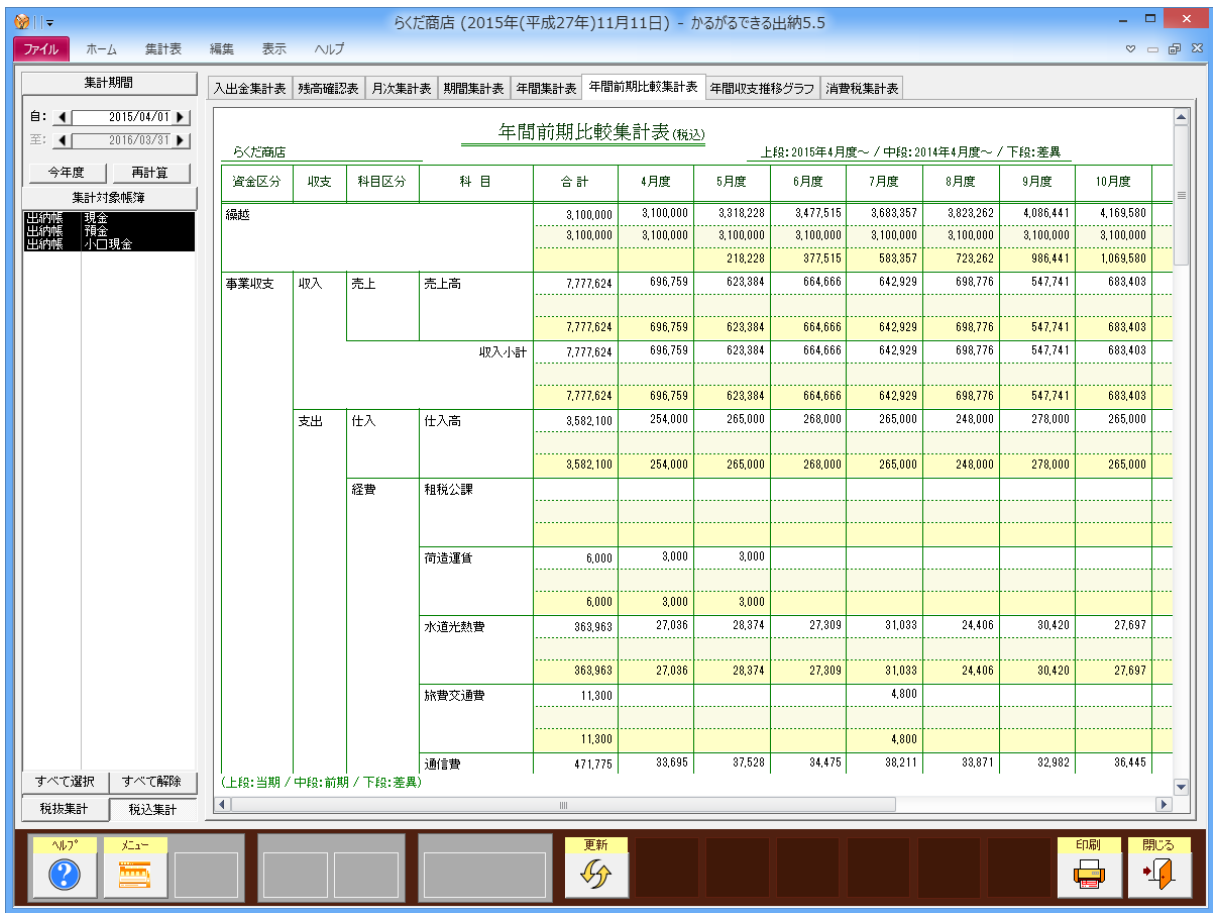
【期間集計表】

らくだ商店 (2015年(平成27年)11月11日) - わかるができる出納5.5

年間集計表 (税込) 2015年4月1日～2016年3月31日

資金区分	収支	科目区分	科目	合計	2015年4月度	2015年5月度	2015年6月度	2015年7月度	2015年8月度
繰越				3,100,000	3,100,000	3,318,228	3,477,515	3,683,957	3,823,262
事業収支	収入	売上	売上高	7,777,624	696,759	623,384	664,666	642,929	698,776
			収入小計	7,777,624	696,759	623,384	664,666	642,929	698,776
	支出	仕入	仕入高	3,582,100	254,000	265,000	268,000	265,000	248,000
		経費	租税公課						
			荷造運賃	6,000	3,000	3,000			
			水道光熱費	363,963	27,036	28,374	27,309	31,033	24,406
			旅費交通費	11,300				4,800	
			通信費	471,775	33,695	37,528	34,475	38,211	33,871
			広告宣伝費	363,000	35,000			35,000	
			接待交際費						
			保険料						
			修繕費						
			消耗品費	64,002	5,800	3,200	3,200	3,200	3,200
			福利厚生費	18,980		980			
			外注費						
			地代家賃	1,688,000	120,000	120,000	120,000	120,000	120,000
			支払手数料	3,360					
			車両費	47,435		6,015	5,840	5,780	6,120
			燃料費						

【年間集計表】



【年間前期比較集計表】



【年間収支推移グラフ】

らくだ商店 (2015年(平成27年)11月11日) - かるがるできる出納5.5

ファイル ホーム 集計表 編集 表示 ヘルプ

集計期間
自: 2015/04/01
至: 2016/03/31
今年度 再計算

集計対象帳簿
出納帳 現金
出納帳 預金
出納帳 小口現金

入出金集計表 残高確認表 月次集計表 期間集計表 年間集計表 年間前期比較集計表 年間収支推移グラフ 消費税集計表

課税対象(税込) 課税対象(税抜) 消費税 10% 8% 5% 非課税 免税 対象外

消費税集計表

らくだ商店 2015年4月1日～2016年3月31日

資金区分	収支	科目区分	科目	税込課税収入	税込課税支出	税込課税合計	構成比率
事業収支	収入	売上	売上高	7,777,624		7,777,624	100.00%
			収入小計	7,777,624		7,777,624	100.00%
	支出	仕入	仕入高		3,582,100	3,582,100	54.11%
		経費	租税公課				
			荷造運賃		6,000	6,000	0.09%
			水道光熱費		363,963	363,963	5.50%
			旅費交通費		11,300	11,300	0.17%
			通信費		471,775	471,775	7.13%
			広告宣伝費		363,000	363,000	5.48%
			接待交際費				
			保険料				
			修繕費				
			消耗品費		64,002	64,002	0.97%
			福利厚生費		18,980	18,980	0.29%
			外注費				
			地代家賃		1,688,000	1,688,000	25.50%
			支払手数料		3,360	3,360	0.05%
			車両費		47,435	47,435	0.72%
			燃料費				

すべて選択 すべて解除

税抜集計 税込集計

ヘルプ? メニュー 更新 印刷 閉じる

【消費税集計表】

らくだ商店 (2015年(平成27年)11月11日) - かるがるできる出納5.5

ファイル ホーム 編集 移動 表示 ヘルプ

帳簿設定 科目台帳 科目区分台帳 付箋設定

帳簿設定

らくだ商店 2015年11月11日(水)

帳簿コード	帳簿名称	登録区分	銀行名	支店番号	支店名	口座種別	口座番号	初期残高
1	現金	現金	現金					1,000,000
2	預金	預金	よつば銀行	***	四谷支店	普通	*****	2,000,000
3	小口現金	現金	小口現金					100,000

※注「初期残高」は導入開始日(2015年4月1日)時点 または 各帳簿に入力されている最初の明細日付の時点での繰越残高

ヘルプ? メニュー 詳細 更新 新規行 行入換 行削除 印刷 閉じる

【帳簿設定】

らくだ商店 (2015年(平成27年)11月11日) - かるがるできる出納5.5

ファイル ホーム 編集 移動 表示 ヘルプ

帳簿設定 科目台帳 科目区分台帳 付箋設定

科目台帳

らくだ商店 2015年11月11日(水)

科目コード	科目名称	科目区分	消費税区分	備考
1	売上高	売上	課税	商品・製品の販売やサービスの提供などにより得た収益
2	仕入高	仕入	課税	販売するための商品や原材料の仕入れのための購入代金
3	租税公課	経費	対象外	税金、印紙代等
4	荷造運賃	経費	課税	商品・製品発送費、運送費等
5	水道光熱費	経費	課税	上下水道料、電気代、ガス代等
6	旅費交通費	経費	課税	電車・バス・タクシー代、高速道路通行料、出張宿泊費等
7	通信費	経費	課税	電話料金、携帯電話料金、インターネット料金、切手代等
8	広告宣伝費	経費	課税	チラシ・カタログ制作費、DM制作費、広告掲載費等
9	接待交際費	経費	課税	接待飲食代、贈答品、中元歳暮、社外の方への慶弔金等
10	保険料	経費	非課税	火災保険、傷害保険、自動車保険、運送保険、盗難保険
11	修繕費	経費	課税	消耗工具・器具備品の修繕代金等
12	消耗品費	経費	課税	用紙類、トナー・インク、消耗工具器具備品、雑貨類等
13	福利厚生費	経費	課税	忘年会、慰安旅行、従業員・家族への慶弔金等
14	外注費	経費	課税	業務委託費、外注工賃等
15	地代家賃	経費	課税	事務所・店舗家賃、月極駐車場等
16	支払手数料	経費	課税	振込手数料、事務手数料、顧問料等
17	車両費	経費	課税	車両維持費、ガソリン代等
18	燃料費	経費	課税	燃料用灯油代、ガソリン代等
19	リース料	経費	課税	コピー機・OA機器リース料、工具・機械・車両リース料等

※ 振替用の特殊な科目(科目区分変更不可)
 ※注 科目ごとの摘要の登録を編集するには、「科目名称」欄を選択してから、画面下の「詳細設定」ボタンをクリックしてください。

ヘルプ? メニュー 詳細 更新 新規行 行入換 行削除 印刷 閉じる

【科目台帳】

らくだ商店 (2015年(平成27年)11月11日) - かるがるできる出納5.5

ファイル ホーム 編集 移動 表示 ヘルプ

帳簿設定 科目台帳 科目区分台帳 付箋設定

科目区分台帳

らくだ商店 2015年11月11日(水)

科目区分名称	入出金区分	資金区分	備考
売上	入金	事業収支	売上
仕入	出金	事業収支	仕入
経費	出金	事業収支	経費
その他収入	入金	その他収支	その他収入
その他支出	出金	その他収支	その他支出
振替		振替	振替

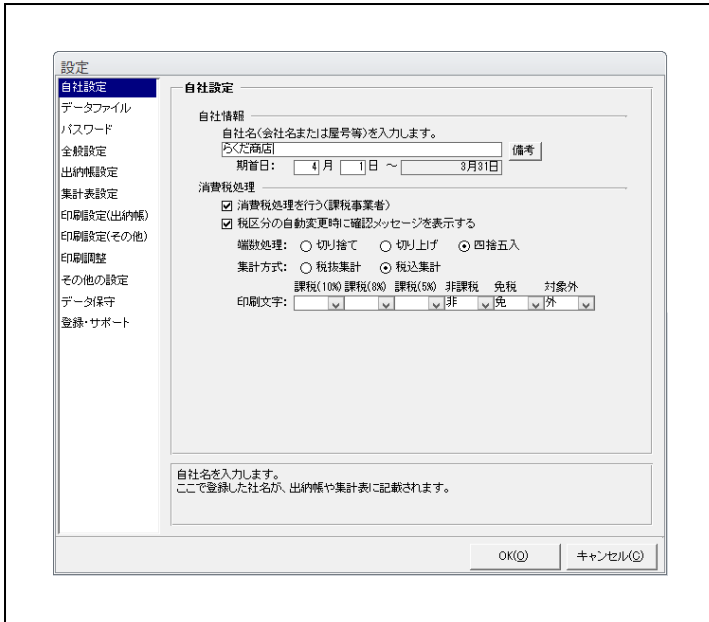
※ 振替用の特殊な科目区分(入出金区分・資金区分変更不可)

ヘルプ? メニュー 詳細 更新 新規行 行入換 行削除 印刷 閉じる

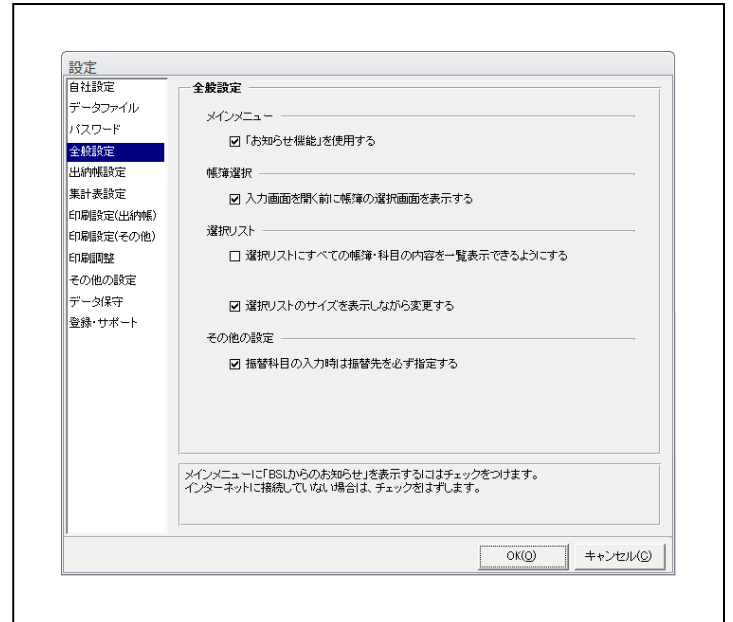
【科目区分台帳】



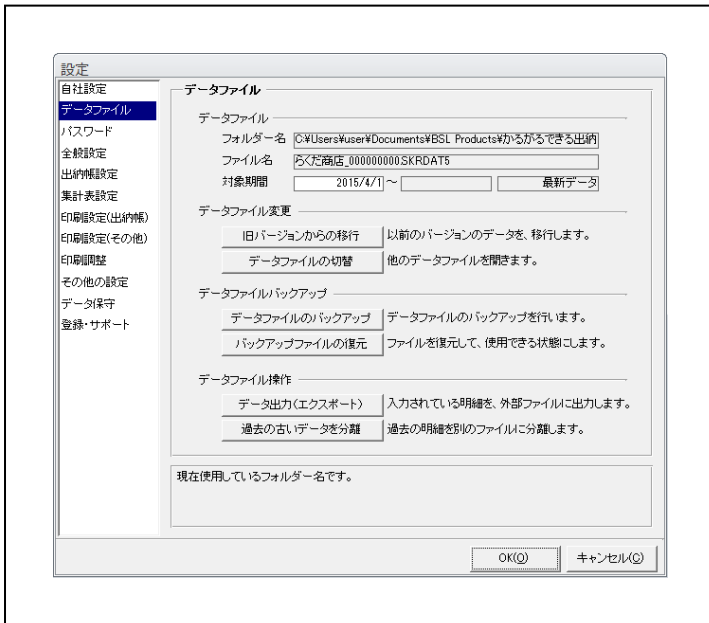
【付箋設定】



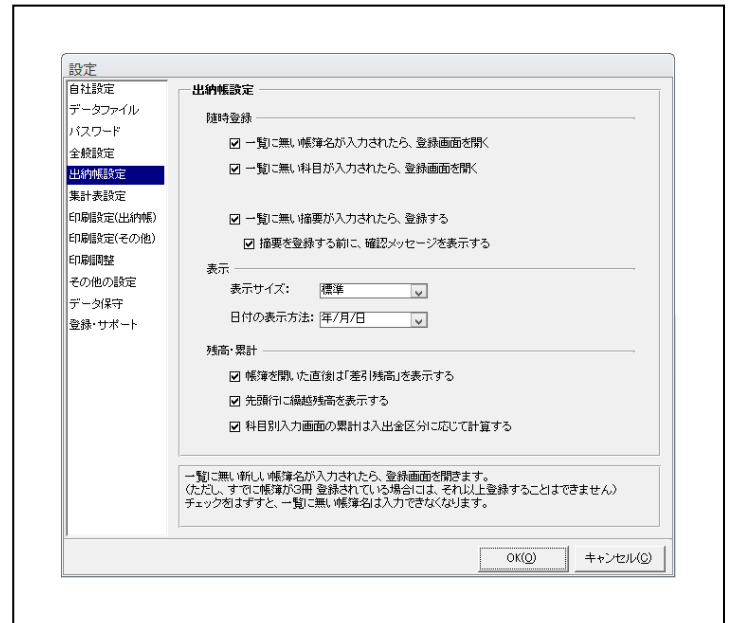
【設定－自社設定】



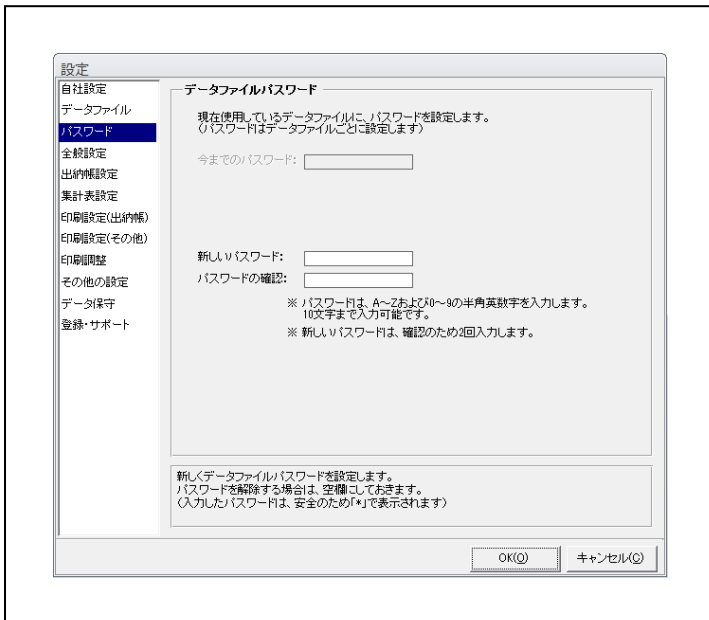
【設定－全般設定】



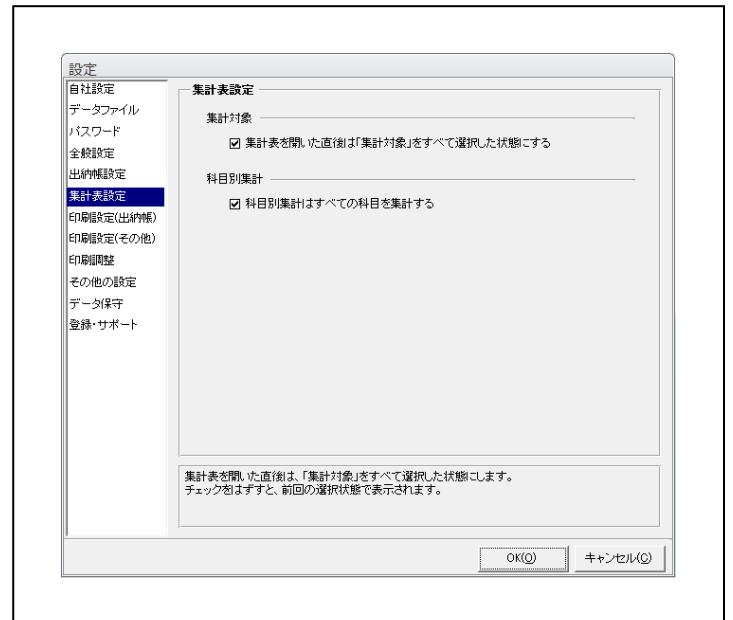
【設定－データファイル】



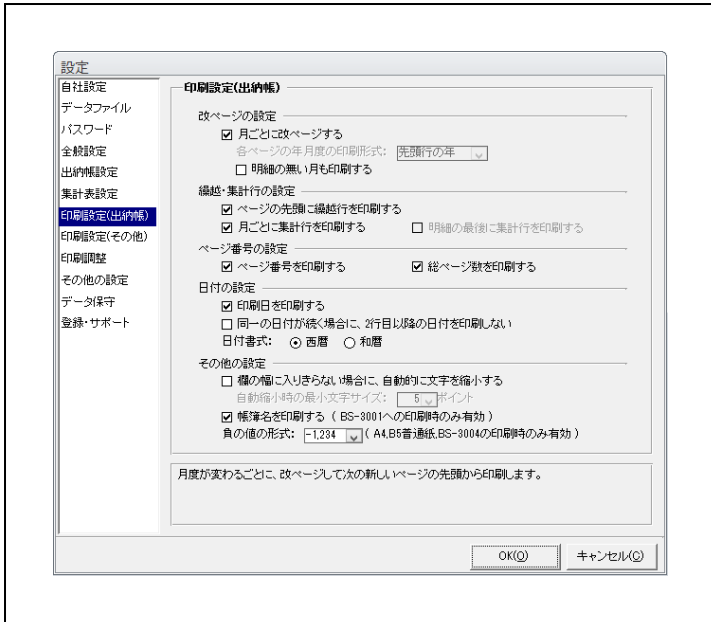
【設定－出納帳設定】



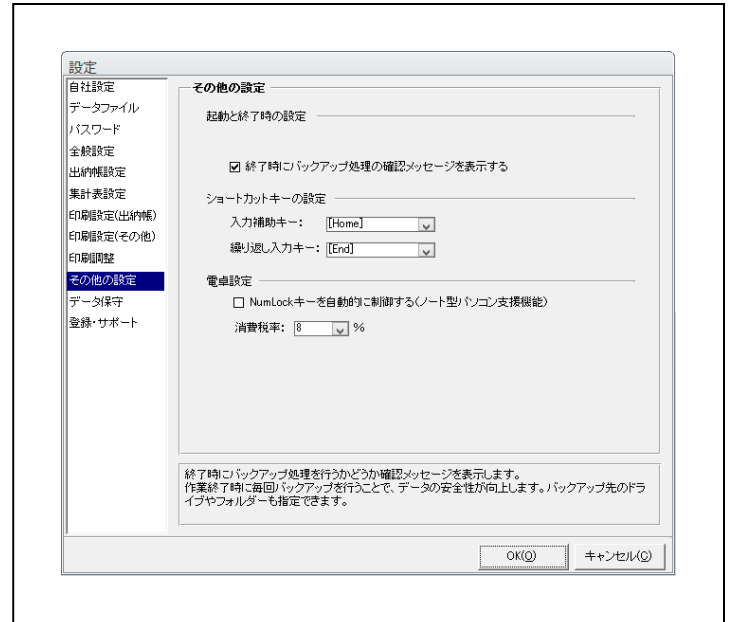
【設定－パスワード】



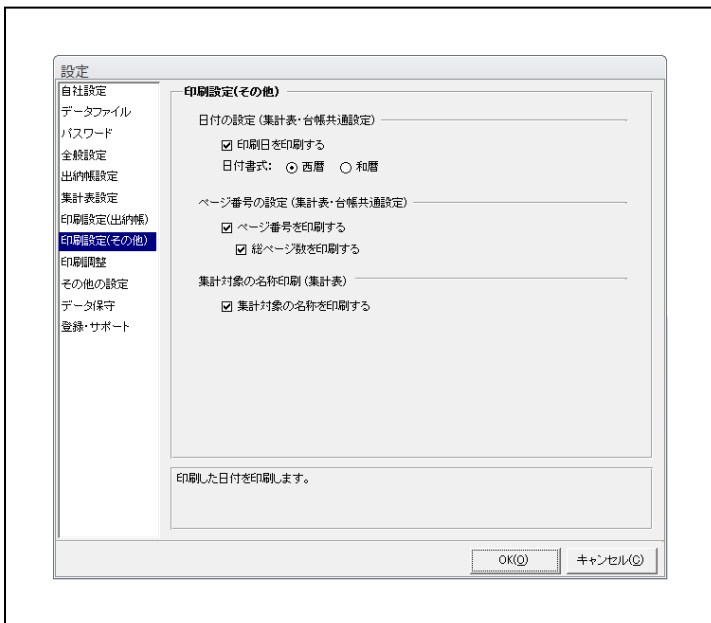
【設定－集計表設定】



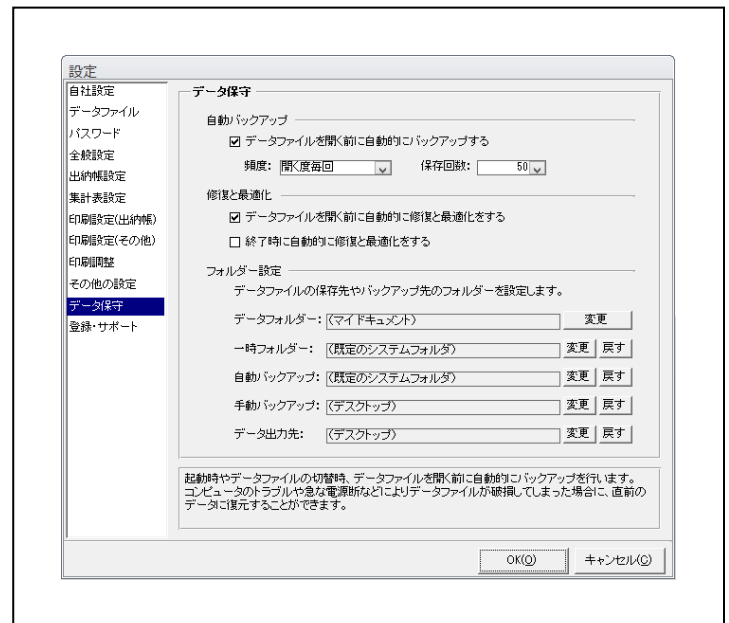
【設定－印刷設定（出納帳）】



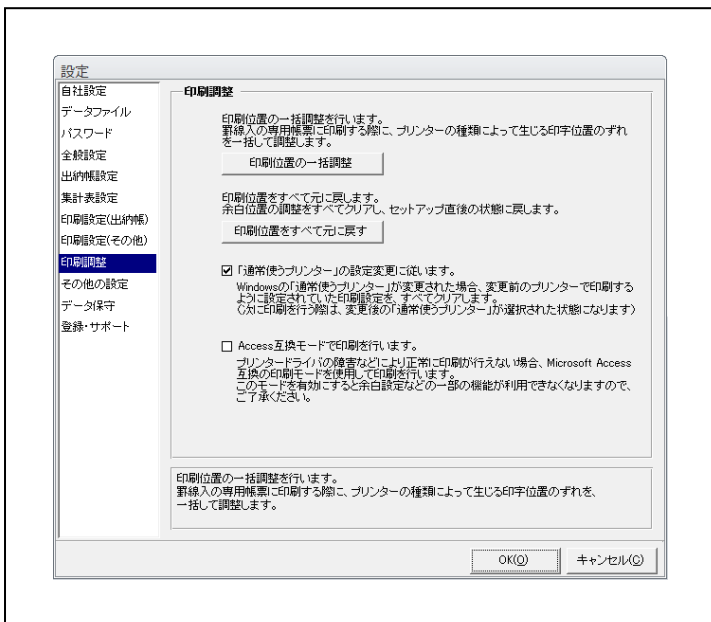
【設定－その他の設定】



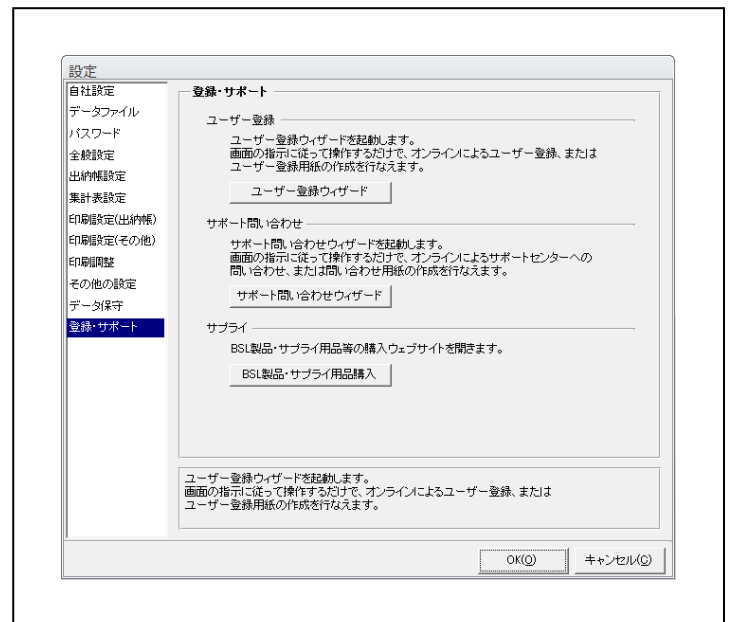
【設定－印刷設定（その他）】



【設定－データ保護】



【設定－印刷調整】



【設定－登録・サポート】